

貸店舗(一部)

《相模大野ロビーファイブ A棟1階102区画》

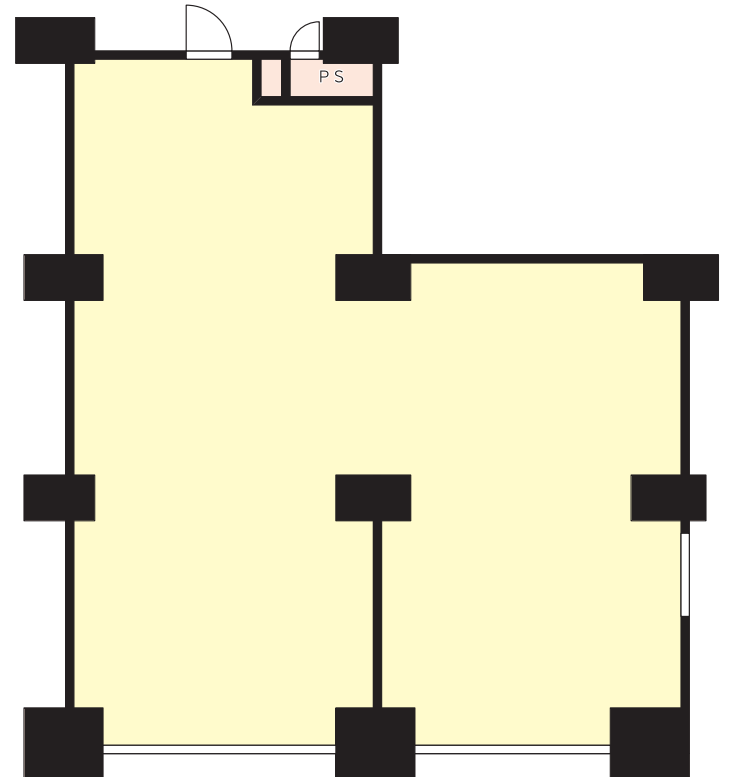
ACCESS

小田急小田原線「相模大野」駅 徒歩 6 分



相模大野駅徒歩6分の商業施設です。
施設後方にはUR住宅が位置し、
周辺には多くの方がお住まいです。
また、相模女子大に繋がる女子大通りに面しており、
人通りが多く賑やかな立地です。

ACCESS MAP



賃料: **502,288円**

【物件概要】

所在地 / 相模原市南区相模大野4丁目5-1
交通 / 小田急小田原線「相模大野」駅徒歩6分
構造規模 / RC造14階建1階部分
使用部分面積 / 120.77㎡(36.53坪) 築年月 / 1990年11月
現況 / 居住中 引渡日 / 2024年10月中旬予定
設備 / トイレ・動力あり・駐車場3台分以上・障がい者等用駐車場・
電気・ガス・給排水あり・深夜営業可能・前面ガラス張り・路面店
前テナント業種 / その他飲食店/業種補足説明:ベーカリー
備考 / 飲食店可・土日、祝日利用可



【賃貸条件】

礼金: なし
敷金: 12ヶ月
契約期間: 5年(定期借家)
従業員用駐輪場あり

〔その他費用〕

- ① 店舗会費(総務会費・販促費)
※店舗会入会金30,000円
 - ② 電気・水道・電話使用料・光熱費
 - ③ 駐車場利用料
※お客様への駐車券サービスがあります
 - ④ 看板設置等に係る費用
- ※契約に当たっては、連帯保証人または保証会社の利用が必要となります。
※中途解約時には敷金の30%の違約金が発生します。
(保証会社利用時は賃料の3ヶ月分)
※解約の申入れは6ヶ月前の事前予告が必要です。

* 図面と現況が異なる場合は現況を優先します。



東京都知事免許(7)第73471号
(公社)東京都宅地建物取引業協会会員

株式会社 新都市ライフホールディングス

〒163-1328 東京都新宿区西新宿六丁目5番1号
新宿アイランドタワー28階

TEL **03(5323)2007**
FAX **03(5323)2004**

客付会社様へ			
手数料	客付手数料負担の割合	貸主	100%
	客付手数料配分の割合	客付	100%
A D 100% 内見の際は事前にご確認ください			

■取引態様: 貸主
■情報公開日: 2024.5.1

