

# 貸店舗・事務所(一部)

## 《相模大野ロビーファイブ D棟204区画》

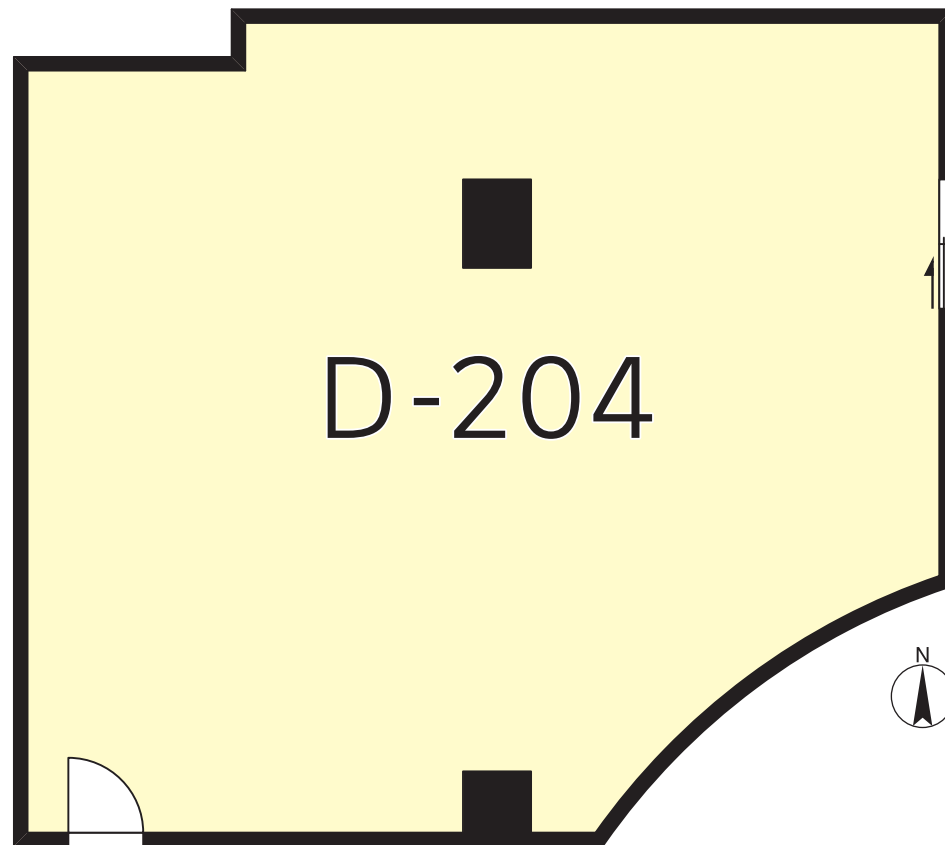
ACCESS

小田急小田原線「相模大野」駅 徒歩 6 分



相模大野駅徒歩6分の商業施設です。  
施設後方にはUR住宅が位置し、  
周辺には多くの方がお住まいです。  
また、相模女子大に繋がる女子大通りに面しており、  
人通りが多く賑やかな立地です。

### ACCESS MAP



賃料: **324,522円**

#### 【物件概要】

所在地 / 相模原市南区相模大野4丁目5-5  
交通 / 小田急小田原線「相模大野」駅徒歩6分  
構造規模 / RC造5階建2階部分  
使用部分面積 / 88.68㎡(26.82坪) 築年月 / 1990年11月  
現況 / 居住中 引渡日 / 2024年10月中旬予定  
設備 / エレベーター・電気・ガス・給排水あり



#### 【賃貸条件】

敷金: 12ヶ月  
礼金: なし  
契約期間: 5年(定期借家)  
従業員用駐輪場あり

#### 【その他費用】

- ① 店舗会費(総務会費・販促費)  
※店舗会入会金30,000円
- ② 電気・水道・電話使用料・光熱費
- ③ 駐車場利用料  
※お客様への駐車券サービスがあります。
- ④ 看板設置等に係る費用  
※契約に当たっては、連帯保証人または保証会社の利用が必要となります。  
※中途解約時には敷金の30%の違約金が発生します。  
(保証会社利用時は賃料の3ヶ月分)  
※解約の申入れは6ヶ月前の事前予告が必要です。

\* 図面と現況が異なる場合は現況を優先します。



東京都知事免許(7)第73471号  
(公社)東京都宅地建物取引業協会会員

株式会社 新都市ライフホールディングス

〒163-1328 東京都新宿区西新宿六丁目5番1号  
新宿アイランドタワー28階  
TEL 03(5323)2007  
FAX 03(5323)2004

客付会社様へ  
AD100%  
内見の際は事前にご連絡ください

手数料	客付手数料負担の割合	貸主	100%	借主	%
	客付手数料配分の割合	元付	%	客付	100%
■取引態様: 貸主					
■情報公開日: 2024.4.26					

