

# 貸店舗

## 《中野坂上サンブライトツイン B-102-b》

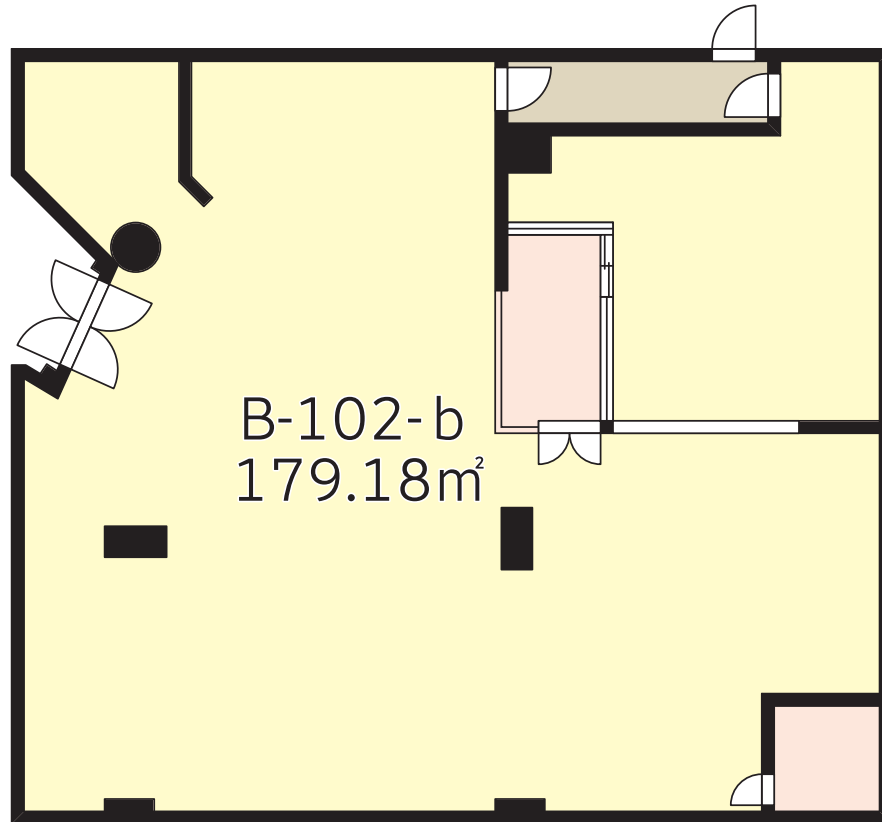
### ACCESS

東京メトロ丸ノ内線「中野坂上」駅 徒歩 1分  
 東京メトロ丸ノ内方南支線「中野坂上」駅 徒歩 1分  
 都営大江戸線「中野坂上」駅 徒歩 2分



飲食店可 居抜き  
 土日・祝日利用可  
 大型トラック搬入可

### ACCESS MAP



B-102-b  
 179.18m<sup>2</sup>



賃料: **1,320,000**円(税込)

### 【物件概要】

所在地 / 中野区本町2丁目46-1  
 交通 / 東京メトロ丸ノ内線「中野坂上」駅 徒歩1分  
 東京メトロ丸ノ内方南支線「中野坂上」駅 徒歩1分  
 都営大江戸線「中野坂上」駅 徒歩2分  
 構造規模 / S R C造30階建地下2階付B1階部分  
 使用部分面積 / 179.18m<sup>2</sup>(54.20坪) 築年月 / 1996年9月  
 現況 / 空 引渡日 / 相談  
 設備 / 給湯・都市ガス・動力あり・個別空調・エレベーター・人荷用エレベーター・敷地内AED有・荷積みスペース  
 特徴 / 飲食店可・居抜き・土日・祝日利用可・大型トラック搬入可

### 【賃貸条件】

敷金: 税抜賃料の12ヶ月分 礼金: なし  
 契約期間: 応相談  
 備考: 賃料とは別途歩合賃料の可能性有。  
 区画内共用部にかかる特別管理費あり  
 (※条件記載 月額15,873円税込)  
 営業時間は11:00~23:00となります。  
 前テナントは中華料理店のため、重飲食対応可能  
 厨房機器・什器などを撤去した状態の居抜きとなります。  
 ※厨房防水も補修の上で利用可能です。  
 ※中途解約時には敷金の30%の違約金が発生します。  
 (保証会社利用時は賃料3ヶ月分)  
 ※解約の申入れは6ヶ月前の事前予告が必要です。  
 ※契約に当たっては、連帯保証人または保証会社の  
 利用が必要となります。

区画隣接で大手ナショナルチェーンの  
 うどん、イタリアン、居酒屋がございます。



契約事項: 前テナント業種: ラーメン・中華料理  
 造作譲渡無償  
 外装・設備: 外装改装相談  
 内装・設備: 空調機あり / 換気口あり / 排水設備あり  
 ロケーション: 駅前立地 / 駅または駅ビル

※図面と現況が異なる場合は現況優先と致します



東京都知事免許(7)第73471号  
 (公社)東京都宅地建物取引業協会会員

株式会社 新都市ライフホールディングス

〒163-1328 東京都新宿区西新宿六丁目5番1号  
 新宿アイランドタワー28階

TEL **03(5323)2007**  
 FAX **03(5323)2004**

客付会社様へ			
手数料	客付手数料負担の割合	貸主 100%	借主 %
	客付手数料配分の割合	貸主 %	借主 100%
■取引態様: 貸主			
■情報公開日: 2024.7.5			

**A D 100%**  
 内見の際は事前にご連絡下さい