

貸店舗

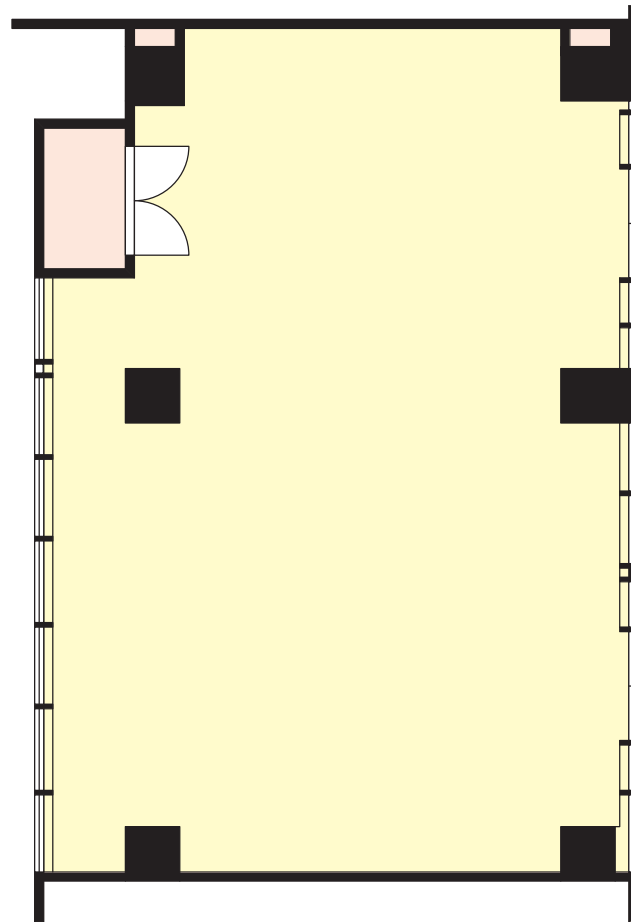
《パークシティ武蔵小山ザモール 1-302》

ACCESS

東急目黒線「武蔵小山」駅 徒歩1分



☆駅前立地、重飲食可の居抜き物件です。



賃料: **1,095,600**円(税込)

【物件概要】

所在地/東京都品川区小山3丁目15番1号
構造規模/鉄筋コンクリート造3階1-302区画
現況/空

交通/東急目黒線「武蔵小山」駅徒歩1分
使用部分面積/131.73㎡(39.84坪)
引渡日/相談

築年月/2019年9月
備考/用途:飲食・サービス等

*図面と現況が異なる場合は現況優先と致します



【賃貸条件】

敷金:税抜賃料の12ヵ月分

契約期間:応相談

営業時間及び休館日は本施設の規定を遵守頂くほか、館内の営業ルールに従って頂きます。

(飲食の場合:営業コアタイム11:30~14:00、17:00~20:00)
(7:00~24:30以外の営業は届け出必須)

エスカレーターは7:00~25:00、エレベーター(一部)は24時間稼働です。

契約内容等の詳細は、別途お打合せによります。

防火管理者の選任の他、消防の定める手続を入居前に行ってください。

【その他の費用】

テナント会費(5,000円/月)

共同販売促進費(飲食店舗:12,000円+1,100円/月坪)(物販・サービス店舗:3,600円+1,100円/月坪)

入店に伴う「内装監理費」があります。

個別経費(空調換気・電気・上下水道・電話等の使用料)

売上管理費(クレジットカード手数料、売上報告端末使用料、入金機・両替機利用料等)(任意)

衛生・設備管理費用(食品衛生検査費用、暖房関連清掃費用、

殺虫殺鼠費用、防災設備の点検費用、空調機器清掃費用、ごみ処理費用等)

つり銭金庫使用料、ロッカー使用料(任意・空き状況による)

その他これらに類する費用

※中途解約時には敷金の30%の違約金が発生します。(保証会社利用時は賃料3ヶ月分)

※解約の申入れは6ヶ月前の事前予告が必要です。

※契約に当たっては、連帯保証人または保証会社の利用が必要となります。

ACCESS MAP



東京都知事免許(7)第73471号
(公社)東京都宅地建物取引業協会会員

株式会社 新都市ライフホールディングス

〒163-1328 東京都新宿区西新宿六丁目5番1号
新宿アイランドタワー28階

TEL **03(5323)2007**
FAX **03(5323)2004**

客付会社様へ
A D 100%
内見の際は事前にご連絡下さい

手数料	客付手数料負担の割合	貸主	100%	借主	%
手数料	客付手数料配分の割合	貸主	%	借主	100%

■取引態様:貸主
■情報公開日:2024.7.5

