

貸店舗(一部)

《かわつる商店街(川鶴ショッピングプラザ) B棟12-1号室》

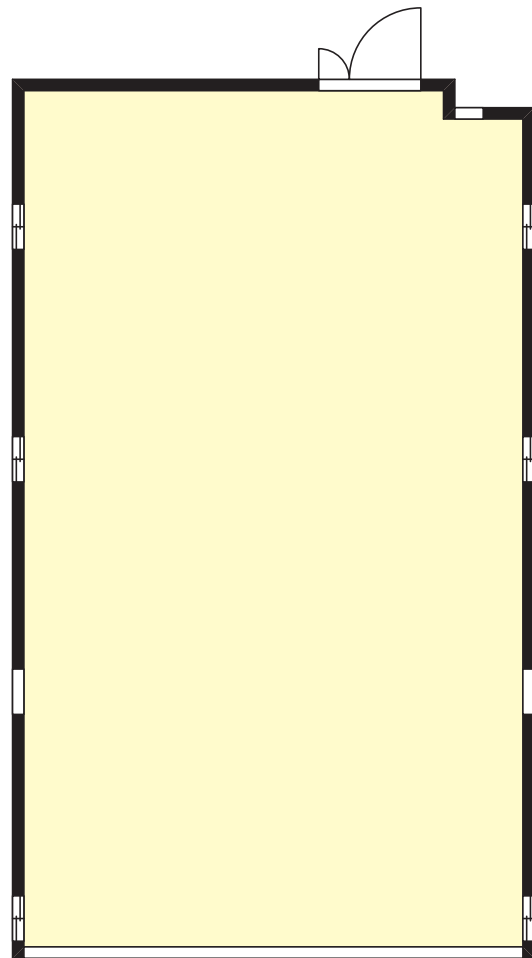
ACCESS

東武東上線「鶴ヶ島」駅 徒歩28分
又はバス4分「川鶴センター」停歩1分



地域密着型のショッピングプラザ。
軽飲食・物販・サービスでの
募集区画です。

ACCESS MAP



B棟12-1号室: **220,000円**

【物件概要】

所在地/埼玉県川越市川鶴2丁目11-1 構造規模/鉄骨造1階建1階部分
築年月/1982年8月 現況/空引渡日/相談

使用部分面積/81.47㎡(24.64坪)

* 図面と現況が異なる場合は現況を優先します。



【賃貸条件】

礼金:なし 保証金:なし
敷金:8ヶ月
契約期間:5年(定期借家)※応相談
※契約内容等の詳細は、別途お打合せによります。
※その他の費用

- ①店舗会(かわつる商店会)に係る費用
入会金 *入店時の一度のみ
商店会費 *変動します
ゴミ処理費 従量料金制
- ②自治会費 *自治会の活動に係る費用となります。
- ③賃貸借物件において使用する
電灯、電力、ガス、上下水道使用料等

※かわつる商店会入会金:50,000円
※商店会費:1,500円/月 ※自治会費:500円/月
※駐車場有(詳細お問い合わせ下さい)
※中途解約時には敷金の30%の違約金が発生します。
(保証会社利用時は賃料3ヶ月分)
※解約の申入れは6ヶ月前の事前予告が必要です。
※契約に当たっては、連帯保証人または保証会社の
利用が必要となります。



東京都知事免許(7)第73471号
(公社)東京都宅地建物取引業協会会員

株式会社 新都市ライフホールディングス

at home

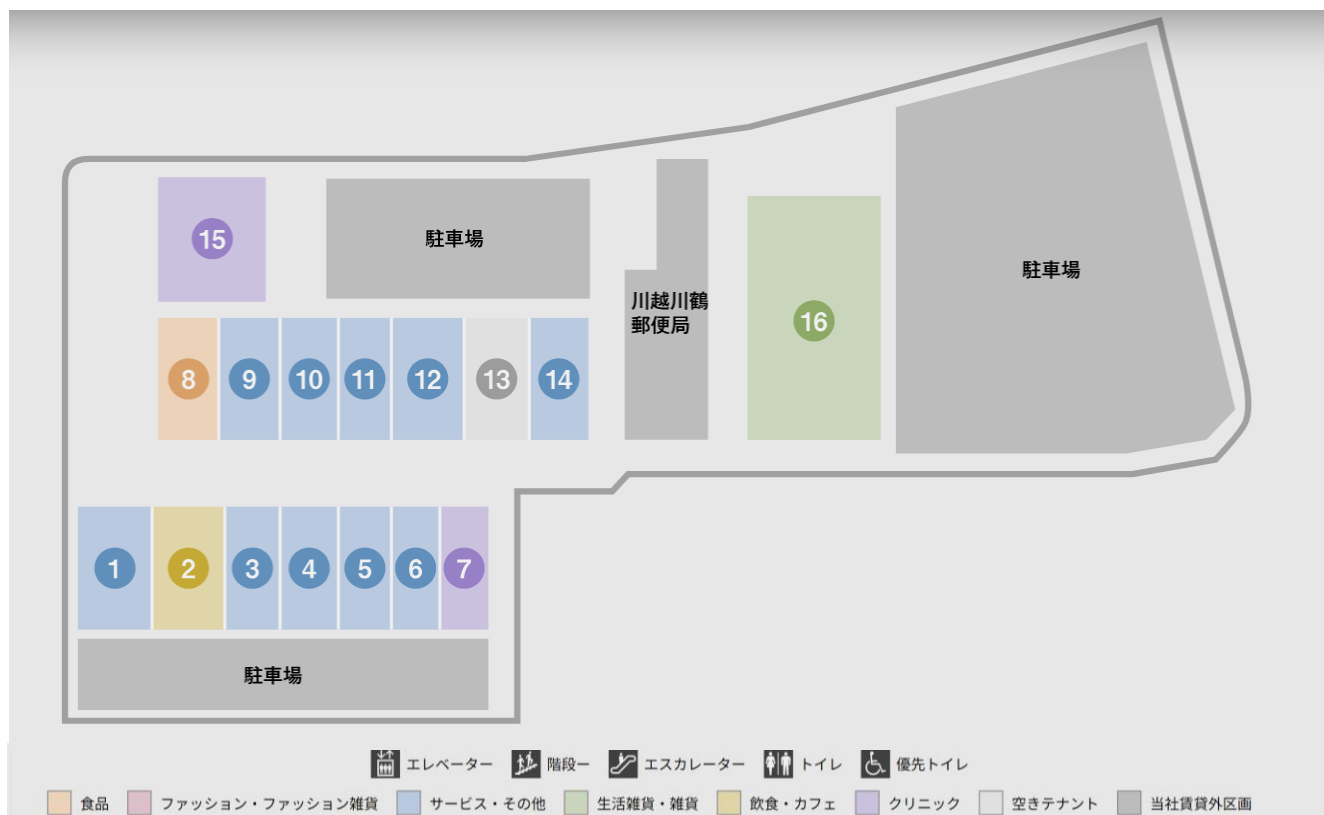
〒163-1328 東京都新宿区西新宿六丁目5番1号
新宿アイランドタワー28階
☎ 03(5323)2007
FAX 03(5323)2004

不動産会社間専用図面

| | | | |
|-----------------|------------|---------|---------|
| 客付会社様へ | | | |
| 手数料 | 客付手数料負担の割合 | 貸主 100% | 借主 % |
| | 客付手数料配分の割合 | 元付 % | 客付 100% |
| ■取引態様:貸主 | | | |
| ■情報公開日:2024.7.5 | | | |
| 内見の際は事前にご連絡下さい。 | | | |

図面コード: 6000702A 06270042-3

施設名 : かわつる商店街（川鶴ショッピングプラザ1）



| 番号 | 店舗名 | 業種 |
|----|-------------------|----------|
| 1 | さわやかビューア 川越川鶴店 | コインランドリー |
| 2 | カントリーファーム | 食物販 |
| 3 | かがやき整骨院 | 整骨院 |
| 4 | あおぞら薬局 | 薬局 |
| 5 | カットウィズロマン | 理容 |

| 番号 | 店舗名 | 業種 |
|----|-------------------------|-------------|
| 6 | ヘアブティックポーク | 美容 |
| 7 | かわつる歯科医院 | 歯科 |
| 8 | HomeMadeBakery パンプキン | パン |
| 9 | 第2からーれキッズ | 児童発達支援小規模保育 |
| 10 | からーれキッズ | 児童発達支援小規模保育 |

| 番号 | 店舗名 | 業種 |
|----|----------------|-------------|
| 11 | ホワイト急便 | クリーニング |
| 12 | コミュニティカフェひだまり | コミュニティカフェ |
| 13 | 空き 12-1号室 | |
| 14 | 第3からーれキッズ | 児童発達支援小規模保育 |
| 15 | 川鶴プラザクリニック | 診療所（内科） |
| 16 | ウェルパーク 川越かわつる店 | ドラッグストア |