

貸店舗(一部)

《相模大野ロビーファイブ Q棟2階202区画》

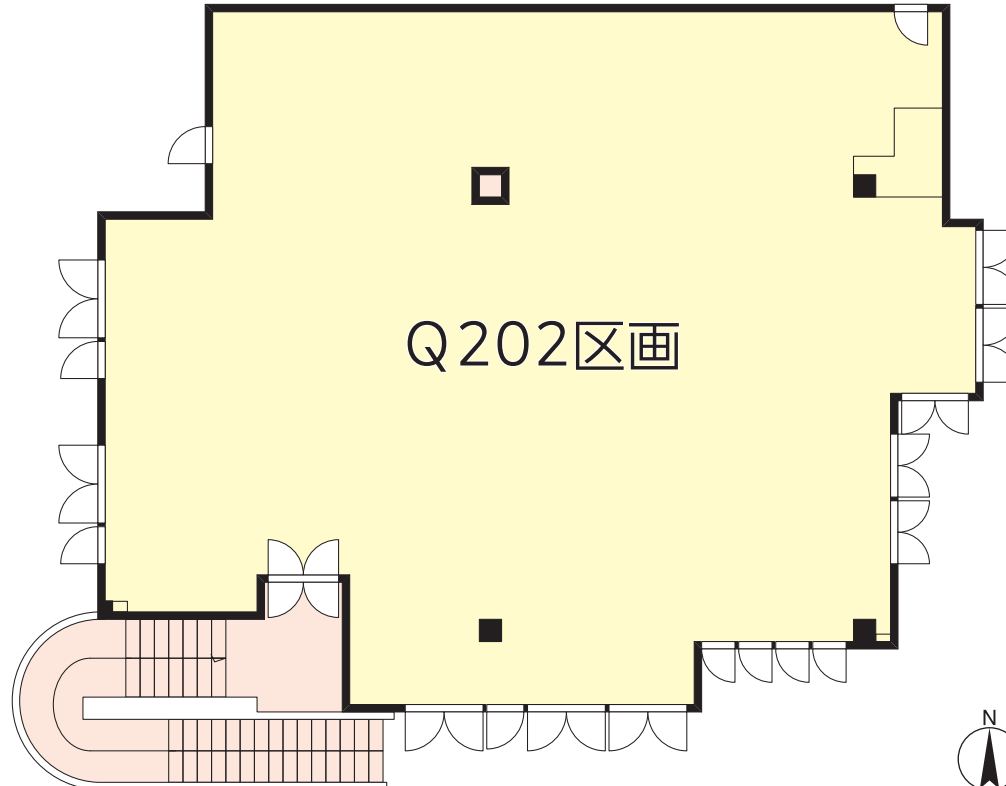
ACCESS

小田急小田原線「相模大野」駅 徒歩 6分



相模大野駅徒歩6分の商業施設です。施設後方にはUR住宅が位置し、周辺には多くの方がお住まいです。また、相模女子大に繋がる女子大通りに面しており、人通りが多く賑やかな立地です。

ACCESS MAP



賃料: **560,191**円(税込)
共益費: **294,311**円(税込)

【物件概要】

所在地 / 相模原市南区相模大野4丁目5番
交通 / 小田急小田原線「相模大野」駅徒歩6分
構造規模 / RC造2階建地下2階2階部分
使用部分面積 / 233.47㎡(70.62坪)
築年月 / 1990年11月
現況 / 居住中
引渡日 / 2024年9月上旬予定
設備 / 電気・ガス・給排水あり
外装・設備 / 看板取付スペースあり
内装・設備 / 排水設備あり
ロケーション / ロードサイド
前テナント業種 / スタジオ・ホール / 業種補足説明: ダンススタジオ
来客者向け駐車場 / 駐車可能台数: 95台
特徴 / 角部屋・最上階・土日、祝日利用可



【賃貸条件】

- 敷金: 賃料、共益費の12ヶ月
- 礼金: なし
- 契約期間: 5年(定期借家)
- 従業員用駐輪場あり
- 【その他費用】
- ① 店舗会費(総務会費・販促費)
※店舗会入会金30,000円
- ② 電気・水道・電話使用料・光熱費
- ③ 駐車場利用料
※お客様への駐車券サービスがあります
- ④ 看板設置等に係る費用
※契約に当たっては、連帯保証人または保証会社の利用が必要となります。
※中途解約時には敷金の30%の違約金が発生します。
(保証会社利用時は賃料の3ヶ月分)
- ※解約の申入れは6ヶ月前の事前予告が必要です。

* 図面と現況が異なる場合は現況を優先します。



東京都知事免許(7)第73471号
(公社)東京都宅地建物取引業協会会員

株式会社 新都市ライフホールディングス

〒163-1328 東京都新宿区西新宿六丁目5番1号
新宿アイランドタワー28階
TEL 03(5323)2007
FAX 03(5323)2004

客付会社様へ			
手数料	客付手数料負担の割合	貸主	100%
手数料	客付手数料配分の割合	客付	100%
■取引態様: 貸主			
■情報公開日: 2024.7.30			

