

貸事務所

《中野坂上サンブライトツイン 2階》

ACCESS

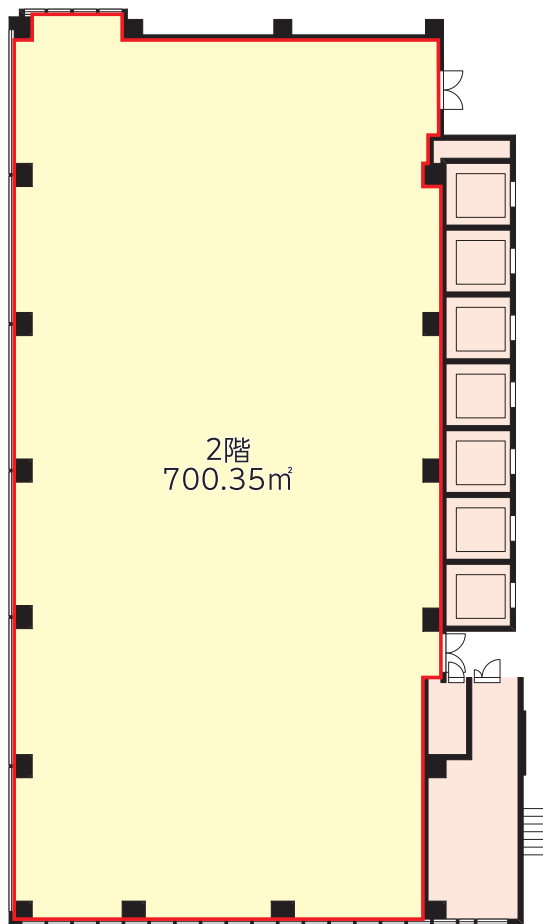
東京メトロ丸ノ内線・都営大江戸線

「中野坂上」駅 徒歩1分



☆中野坂上駅徒歩1分の
駅直結オフィスビル

ACCESS MAP



2階
700.35㎡

賃料:相談

【物件概要】

所在地 / 中野区本町2丁目
交通 / 東京メトロ丸ノ内線・都営大江戸線「中野坂上」駅徒歩1分
構造規模 / S R C造30階建地下2階付2階部分
築年月 / 1996年9月 現況 / 空・事務所仕様

【賃貸条件】

- 礼金:なし
- 敷金:相談
- 共益費:相談
- 保証金:なし
- 契約期間:応相談
- ※契約内容等詳細は別途お打合せ。
- ※電気、ガス、水道、時間外空調費用、電話料金等別途発生。
- ※中途解約時には敷金の30%の違約金が発生します。
(保証会社利用時は賃料3カ月分)
- ※解約の申入れは6カ月前の事前予告が必要です。
- ※契約に当たっては、連帯保証人または保証会社の利用が必要となります。



使用部分面積 / 700.35㎡(211.86坪)
引渡日 / 応相談 ※図面と現況が異なる場合は現況優先と致します



東京都知事免許(7)第73471号
(公社)東京都宅地建物取引業協会会員

株式会社 新都市ライフホールディングス

at home

〒163-1328 東京都新宿区西新宿六丁目5番1号
新宿アイランドタワー28階
☎ 03 (5323) 2007
FAX 03 (5323) 2004

不動産会社間専用図面

客付会社様へ

A D 100%
内見の際は事前にご連絡下さい

手数料	客付手数料負担の割合	貸主 100%	借主 %
	客付手数料配分の割合	元付 %	客付 100%

■取引態様:貸主
■情報公開日:2024.7.5

図面コード: 6000702A 06270047-3