

貸店舗(一部)

《森の里ショッピングプラザ 2階銀行棟》

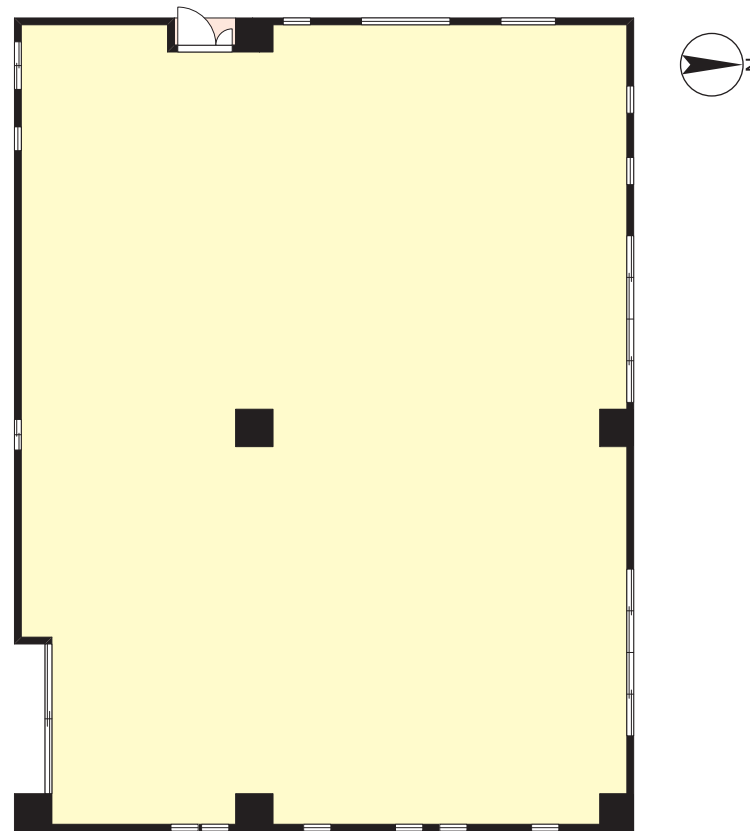
ACCESS

小田急小田原線「愛甲石田」駅 バス13分
バス停「森の里センター」徒歩1分



戸建て住宅が密集するエリア。
周辺住民を支えるスーパーの
2階独立区画。

ACCESS MAP



賃料:440,000円(税込)

【物件概要】

所在地 / 厚木市森の里1丁目35-1
交通 / 小田急小田原線「愛甲石田」駅バス13分バス停「森の里センター」徒歩1分
小田急小田原線「本厚木」駅バス30分バス停「森の里センター」徒歩1分
構造規模 / R C造2階建2階部分
使用部分面積 / 220.00㎡(66.55坪) 築年月 / 1985年4月
現況 / 空 引渡日 / 相談
備考 / スケルトン



【賃貸条件】

敷金:12ヵ月

契約期間:5年(定期借家)※応相談

※契約内容等の詳細は、別途お打合せによります。

【その他の費用】

- ①電気、水道、ガス、空調等の個別経費(直接契約)
- ②塵芥処理費用(直接契約)
- ③駐車券の買取費用(管理会社から販売)
- ④これらに類する費用

※中途解約時には敷金の30%の違約金が発生します。

(保証会社利用時は賃料3ヵ月分)

※解約の申入れは6ヵ月前の事前予告が必要です。

※契約に当たっては、連帯保証人または保証会社の
利用が必要となります。

*図面と現況が異なる場合は現況を優先します。



東京都知事免許(7)第73471号
(公社)東京都宅地建物取引業協会会員

株式会社 新都市ライフホールディングス

at home

〒163-1328 東京都新宿区西新宿六丁目5番1号
新宿アイランドタワー28階
☎ 03(5323)2007
FAX 03(5323)2004

不動産会社間専用図面

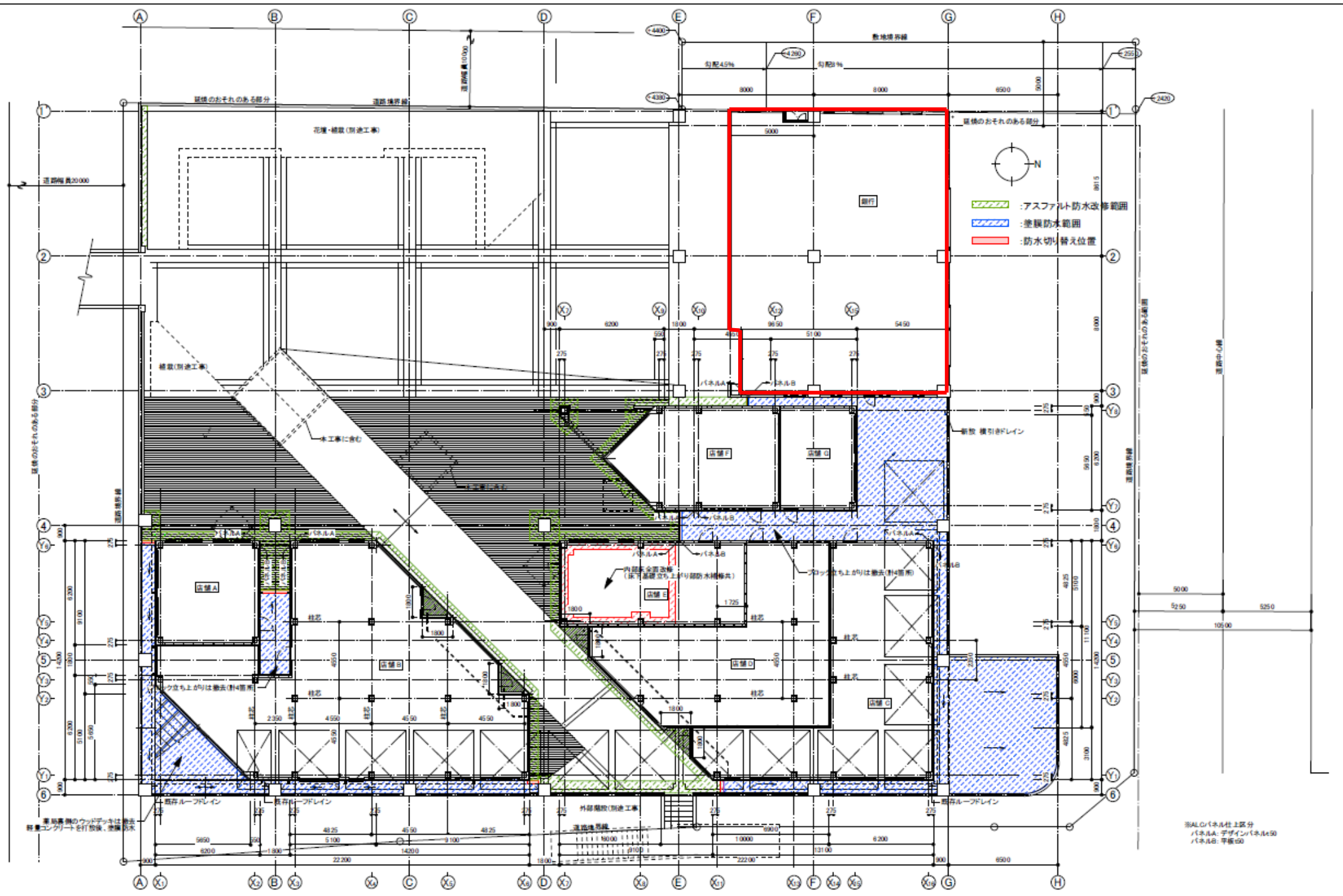
客付会社様へ

A D 100%
内見の際は事前にご連絡ください

■手数料	客付手数料負担の割合	貸主	100%	借主	%
	客付手数料配分の割合	客付	%	客付	100%

■取引態様:貸主
■情報公開日:2024.7.3

図面コード:6000627A 06260381-3



株式会社 新都市ライフホールディングス		※6	平成29年度 森の里ショッピングプラザ管理用図書	縮尺	1/200 (A3)	図番	A-08-2
		※6	2階平面図	作成日	2018.2.28		