

# 貸店舗・事務所(一部) 《鴨志田ショッピングプラザ 業務棟》

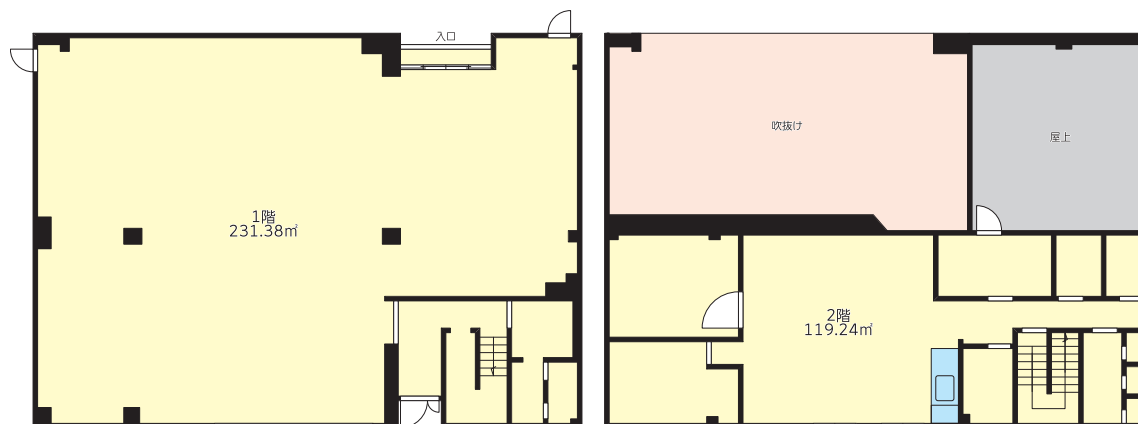
## ACCESS

東急田園都市線「青葉台」駅 バス8分  
「団地中央」停徒歩1分



スーパー三和の出入口前に  
位置する好立地!  
1,2階一括貸しの為、  
バックスペースや事務所スペースが  
取りやすい物件です。

## ACCESS MAP



賃料: **770,000**円(税込)

## 【物件概要】

所在地／横浜市青葉区鴨志田町539-2-4  
交通／東急田園都市線「青葉台」駅バス8分「団地中央」停歩1分  
構造規模／鉄骨造2階建/複数階 1階～2階部分  
使用部分面積／350.62㎡(106.06坪) 築年月／1983年4月  
現況／使用中 引渡日／予定 2024年11月上旬  
用途地域／第2種中高層住居専用地域 特徴／天井高 吹抜部分4.5m、その他2.5m  
来客者向け駐車場／57台(共用) 前テナント業種／リサイクル店



## 【賃貸条件】

礼金:なし 保証金:なし  
敷金:12カ月  
契約期間:5年(定期借家)※応相談  
※中途解約時には敷金の30%の違約金が発生します。(保証会社利用時は賃料3ヶ月分)  
※解約の申入れは6ヵ月前の事前予告が必要です。  
※契約に当たっては、連帯保証人または保証会社の利用が必要となります。  
※契約内容等の詳細は別途、お打合せによります。

\* 図面と現況が異なる場合は現況を優先します。



東京都知事免許(7)第73471号  
(公社)東京都宅地建物取引業協会会員

株式会社 新都市ライフホールディングス

〒163-1328 東京都新宿区西新宿六丁目5番1号  
新宿アイランドタワー28階  
☎ 03 (5323) 2007  
FAX 03 (5323) 2004

客付会社様へ			
手数料	客付手数料負担の割合	貸主	100%
	客付手数料配分の割合	客付	100%
■取引態様:貸主			
■情報公開日:2024.7.3			

内見の際は事前にご連絡ください