

貸店舗

《パトリア品川 208区画》

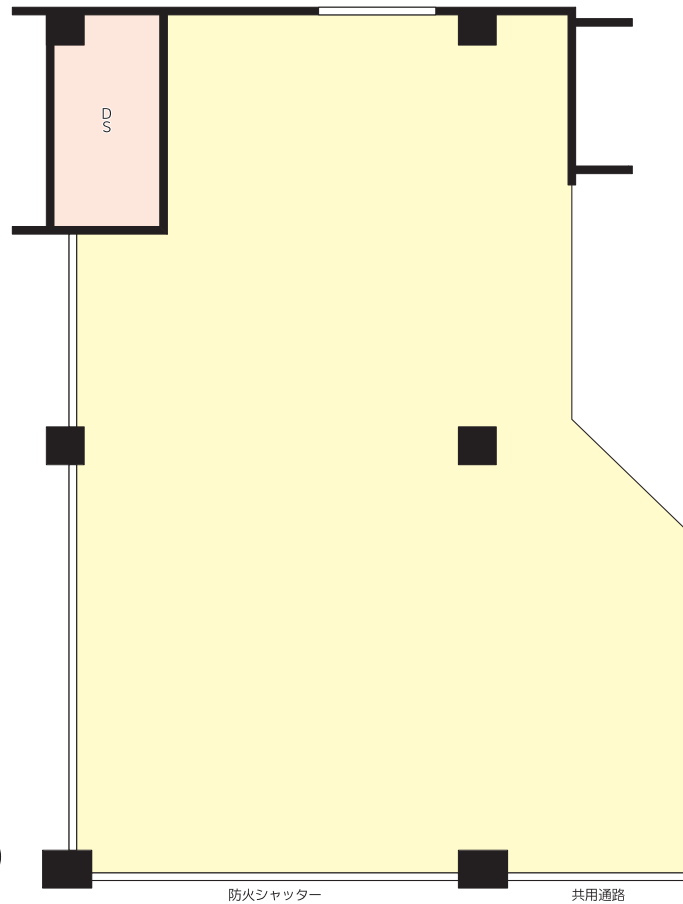
ACCESS

東京モノレール羽田線「大井競馬場前」駅徒歩12分
 京急本線「鮫洲」駅徒歩20分
 J R 山手線「品川」駅バス21分
 「品川駅港南口」徒歩1分



☆周辺を団地に囲まれ、
 普段使いのリピーターが多い
 住宅立地です。
 各テナントはGMS、
 ドラッグストア、飲食店、
 100円ショップなどが入店しています。

ACCESS MAP



賃料: **623,700円(税込)**

【物件概要】

所在地 / 品川区八潮5丁目5
 交通 / 東京モノレール羽田線「大井競馬場前」駅徒歩12分・京急本線「鮫洲」駅徒歩20分・J R 山手線「品川」駅バス21分「品川駅港南口」徒歩1分
 構造規模 / RC造3階建2階部分
 使用部分面積 / 187.45㎡(56.70坪)
 現況 / 空
 引渡日 / 相談



【賃貸条件】

礼金: なし
 敷金: 12ヶ月
 管理費: なし
 保証金: なし
 再契約料: なし
 敷引: なし
 雑費: なし
 契約期間: 5年(定期借家)

中途解約時には敷金の30%の違約金が発生します。
 (保証会社利用時は賃料3ヶ月分)

解約の申入れは6ヶ月前の事前予告が必要です。
 契約にあたっては連帯保証人または保証会社の利用が必要となります。

※契約内容の詳細は別途お打合せ。
 ※テナント会費、電気・空調・電話の使用料金別途。
 ※床・壁・天井あり。

東京都知事免許(7)第73471号
 (公社)東京都宅地建物取引業協会会員

株式会社 **新都市ライフホールディングス**

at home

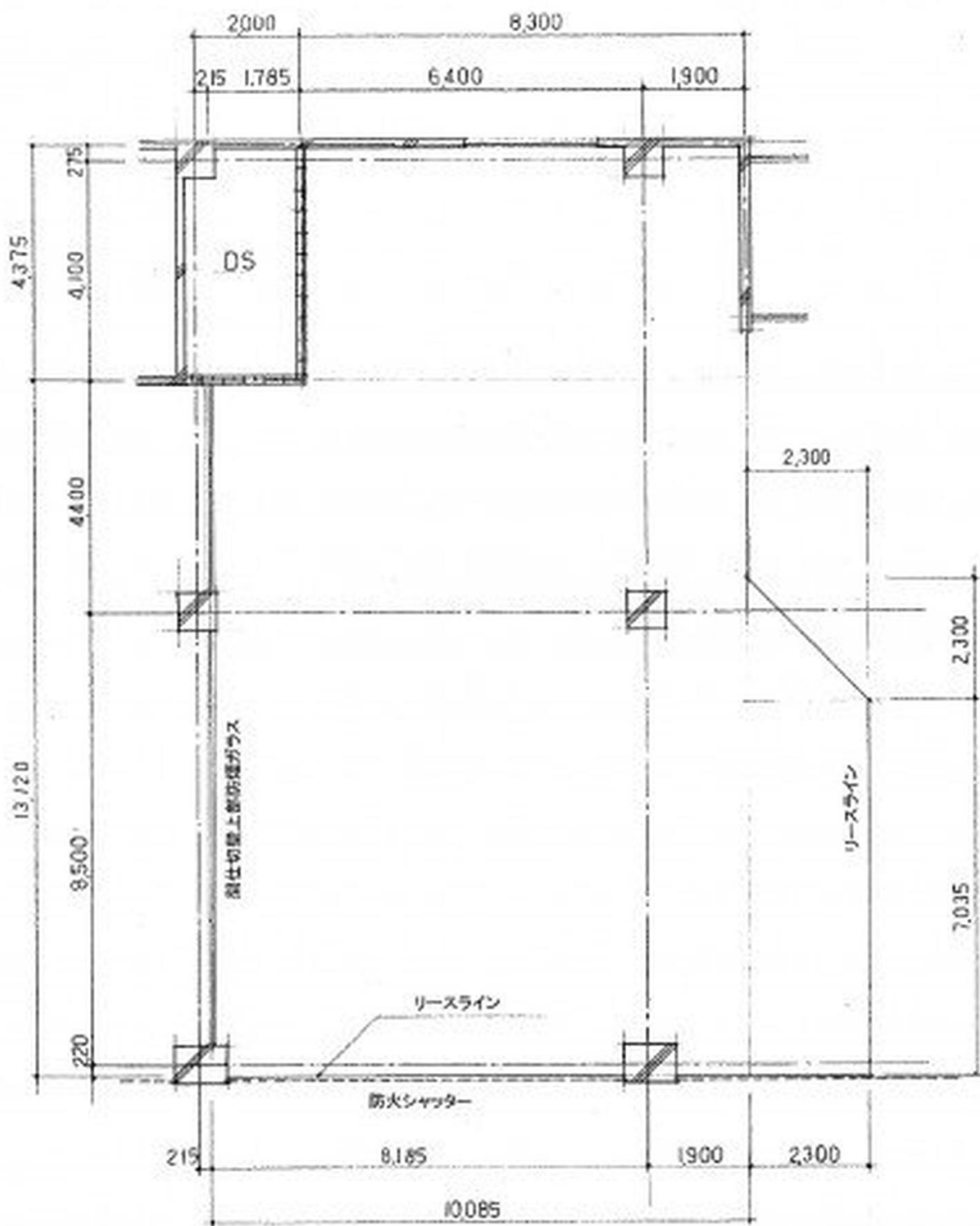
〒163-1328 東京都新宿区西新宿六丁目5番1号
 新宿アイランドタワー28階
 ☎ **03(5323)2007**
 F A X **03(5323)2004**

不動産会社間専用図面

客付会社様へ			
手数料	客付手数料負担の割合	貸主 100%	借主 %
	客付手数料配分の割合	元付 %	客付 100%
■取引態様: 貸主			
■情報公開日: 2024.7.5			

A D 100%
内見の際は事前にご連絡下さい

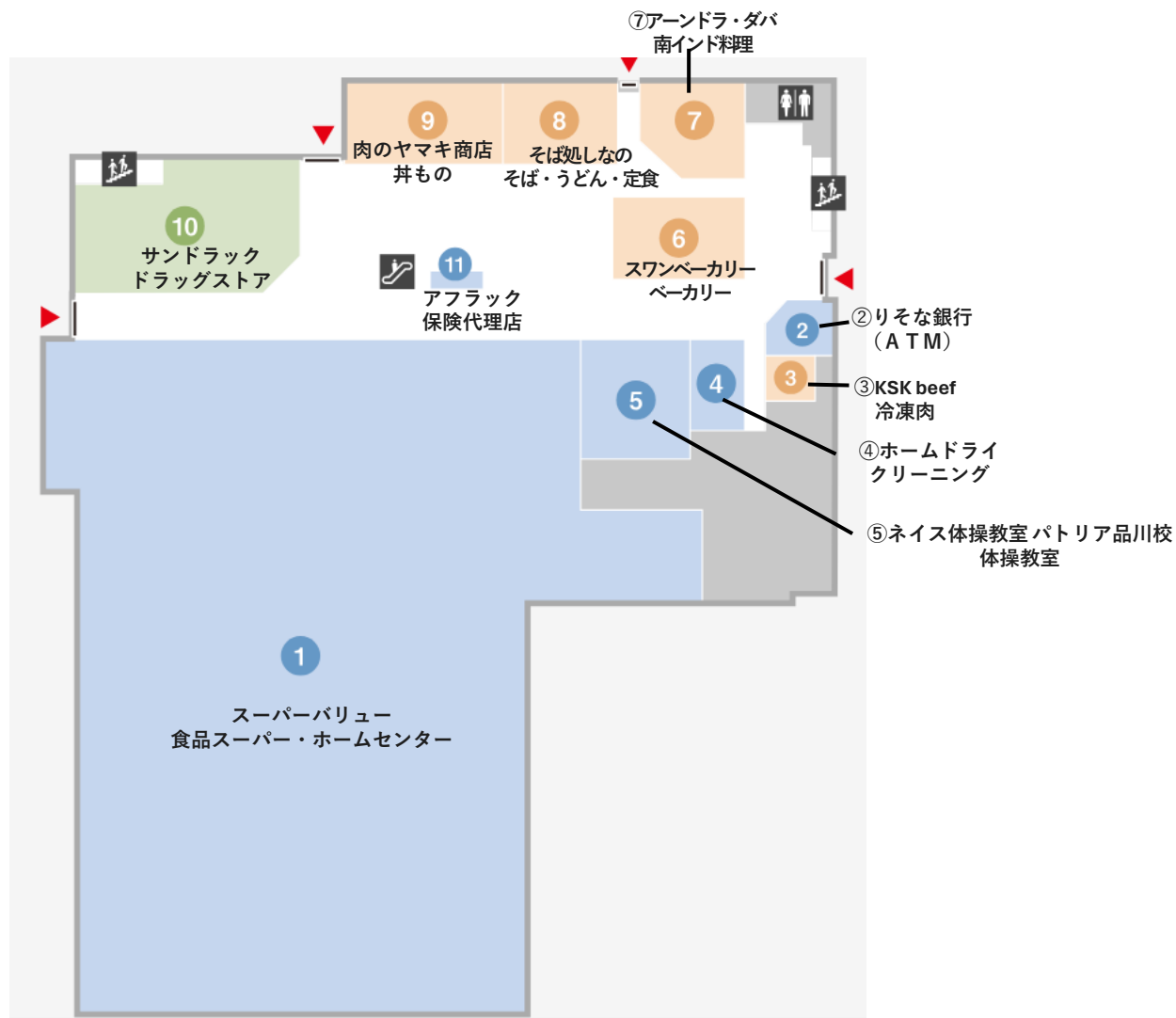
図面コード: 6000702A 06270043-3



平面図 S:1/100

施設名 : パトリア品川店

1F

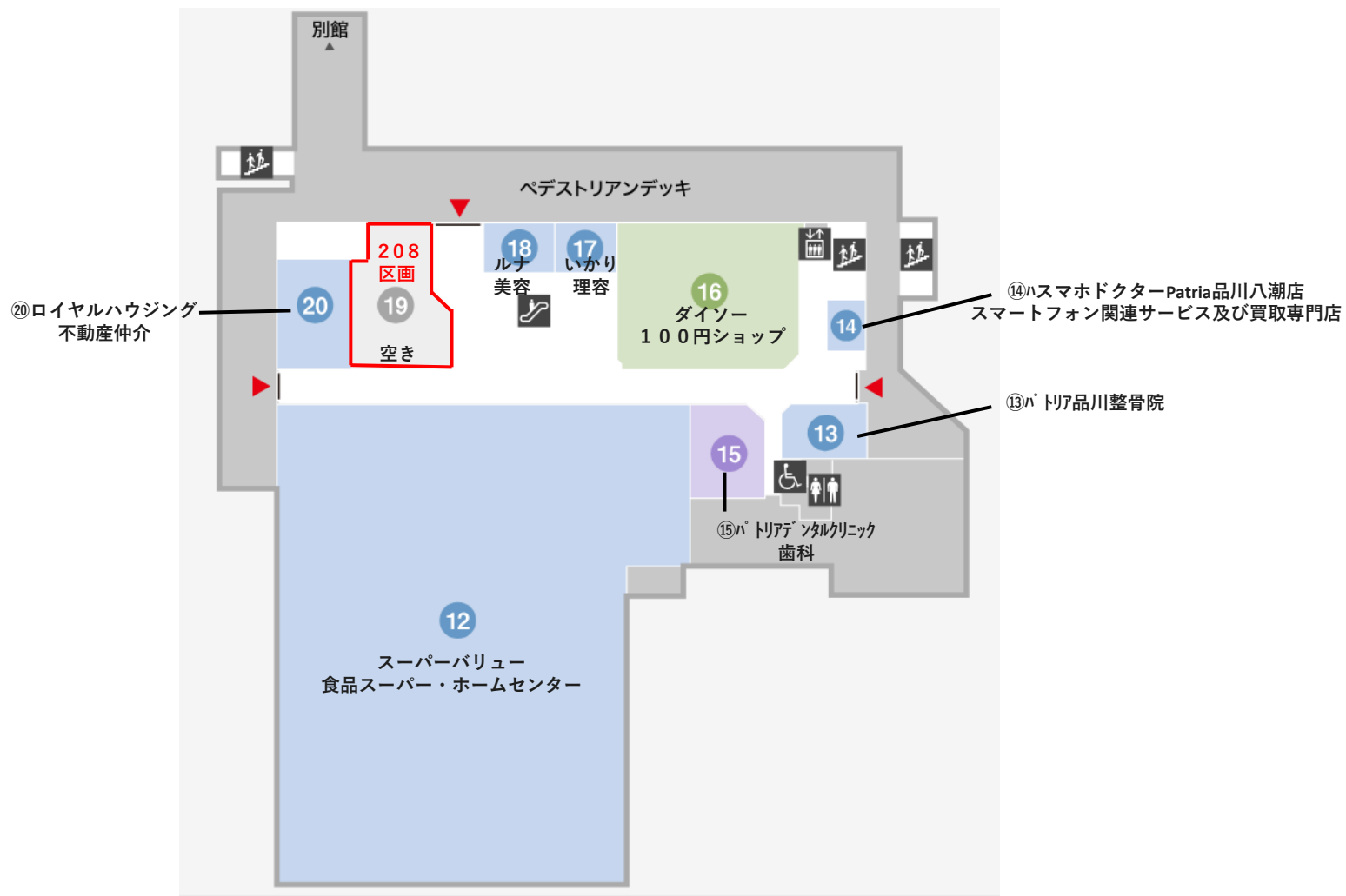


エレベーター
 階段
 エスカレーター
 トイレ
 優先トイレ

食品
 ファッション・ファッション雑貨
 サービス・その他
 生活雑貨・雑貨
 飲食・カフェ
 クリニック
 空きテナント
 当社賃貸外区画

施設名 : パトリア品川店

2F



エレベーター 階段 エスカレーター トイレ 優先トイレ

食品 ファッション・ファッション雑貨 サービス・その他 生活雑貨・雑貨 飲食・カフェ クリニック 空きテナント 当社賃貸外区画

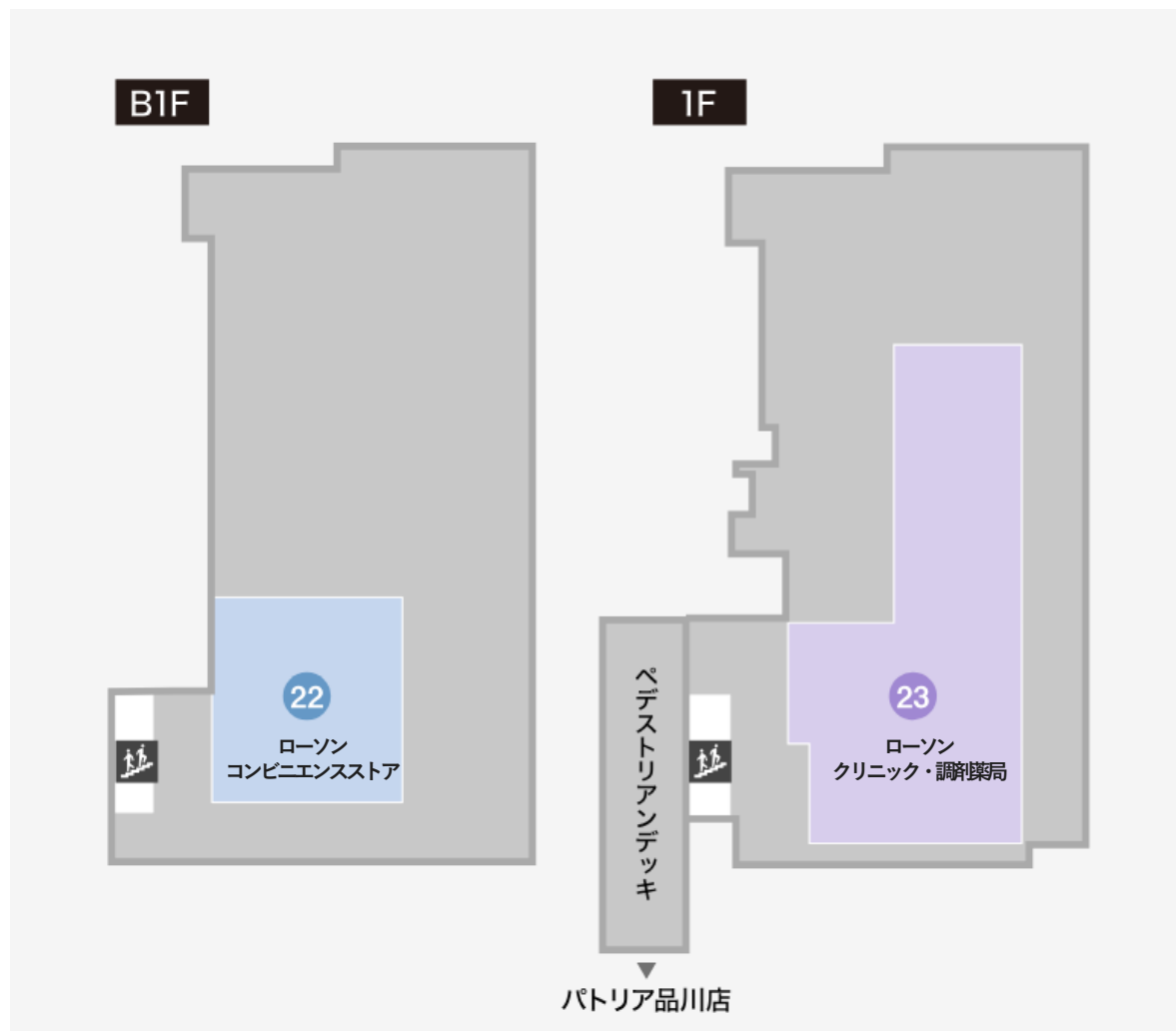
施設名 : パトリア品川店

3F



施設名 : パトリア品川店

別館



エレベーター 階段 エスカレーター トイレ 優先トイレ

食品 ファッション・ファッション雑貨 サービス・その他 生活雑貨・雑貨 飲食・カフェ クリニック 空きテナント 当社賃貸外区画