

貸店舗(一部)

《パトリア東大宮店 2階203・204・205区画》

ACCESS

J R 東北本線「東大宮駅」 バス15分
「アーバンみらい(春野図書館)」停 徒歩3分

東武野田線「七里駅」 バス16分
「西三番街」停 徒歩5分



地域密着型のショッピングプラザ。
物販・サービスでの募集区画です。



【賃貸条件】

礼金:なし 保証金:なし
敷金:12ヶ月 契約期間:5年(定期借家)

※契約期間、賃料応相談。

【その他の費用】

- ①賃貸借物件において使用する全館空調 (フィルター清掃等含) 電気・電話等の使用料。
- ②賃貸借物件から生ずる塵芥処理費用
- ③賃借人の営業等に起因する建物管理上必要な個別の警備費
- ④看板等に係る費用(別途契約)※空き要確認
- ⑤従業員用駐車場使用料(別途契約)
- ⑥その他これらに類する費用

※前賃借人の内装残置物を承継していただき、

維持管理・修繕・更新・原状回復義務を負って頂く旨の覚書を別途締結します。

※給排水設備なし

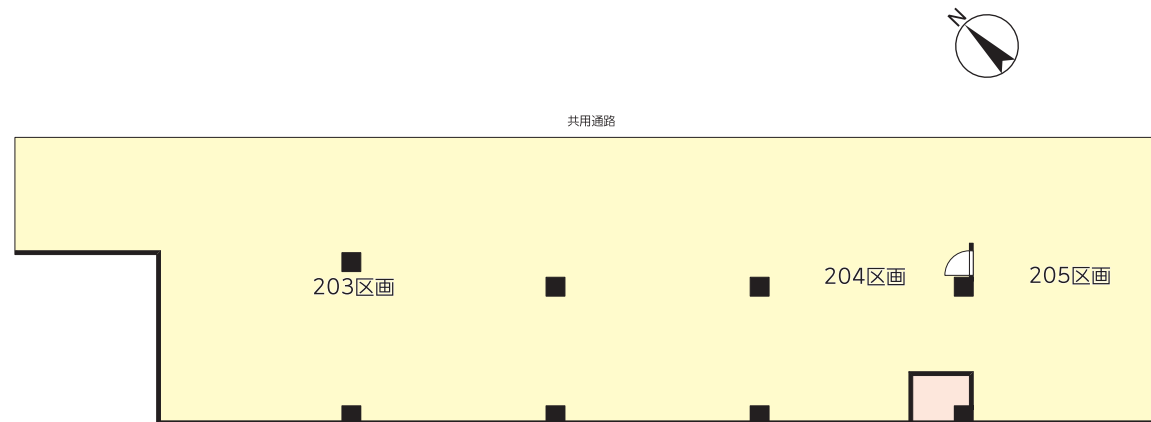
※契約内容等の詳細は、別途お打合せによります。

※中途解約時には敷金の30%の違約金が発生します。
(保証会社利用時は賃料3ヶ月分)

※解約の申入れは6ヶ月前の事前予告が必要です。

※契約に当たっては、連帯保証人または保証会社の利用が必要となります。

* 図面と現況が異なる場合は現況を優先します。



賃料: **1,544,180**円(税込)

【物件概要】

所在地 / さいたま市見沼区春野2丁目7番及び8番
交通 / J R 東北本線「東大宮」駅徒歩30分
バス15分「アーバンみらい(春野図書館)」停歩3分
構造規模 / R C 造4階建2階部分 用途 / 店舗(物販・サービス)
使用部分面積 / 464.11㎡(140.38坪) 築年月 / 1996年10月
現況 / 空 引渡日 / 相談

ACCESS MAP



東京都知事免許(7)第73471号
(公社)東京都宅地建物取引業協会会員

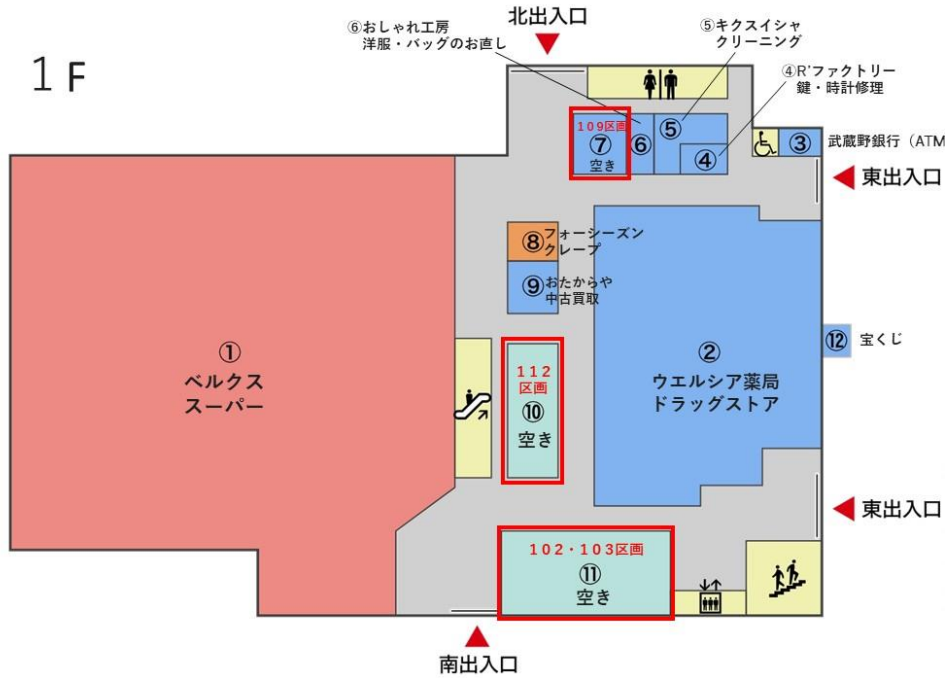
株式会社 新都市ライフホールディングス

〒163-1328 東京都新宿区西新宿六丁目5番1号
新宿アイランドタワー28階

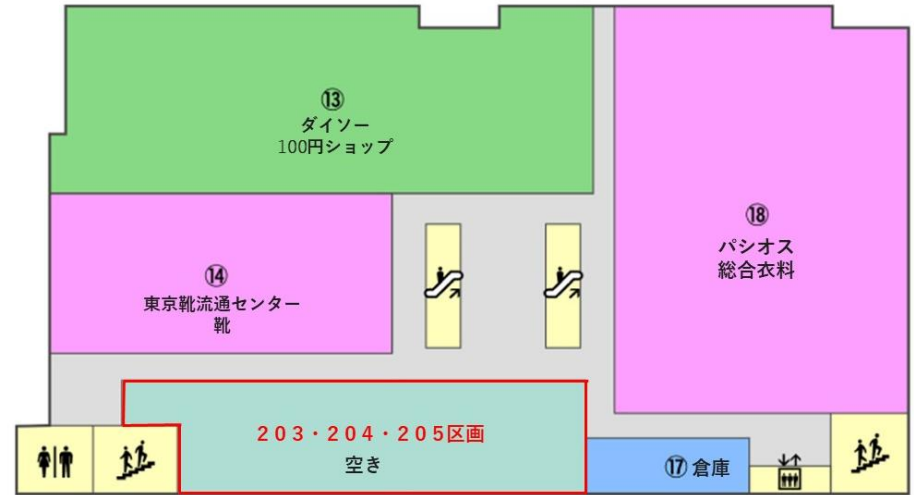
TEL 03 (5323) 2007
FAX 03 (5323) 2004

客付会社様へ			
A D 100%			
内見の際は事前にご連絡ください			
手数料	客付手数料負担の割合	貸主	100%
手数料	客付手数料配分の割合	客付	100%
■取引態様:貸主			
■情報公開日:2024.7.3			

1 F

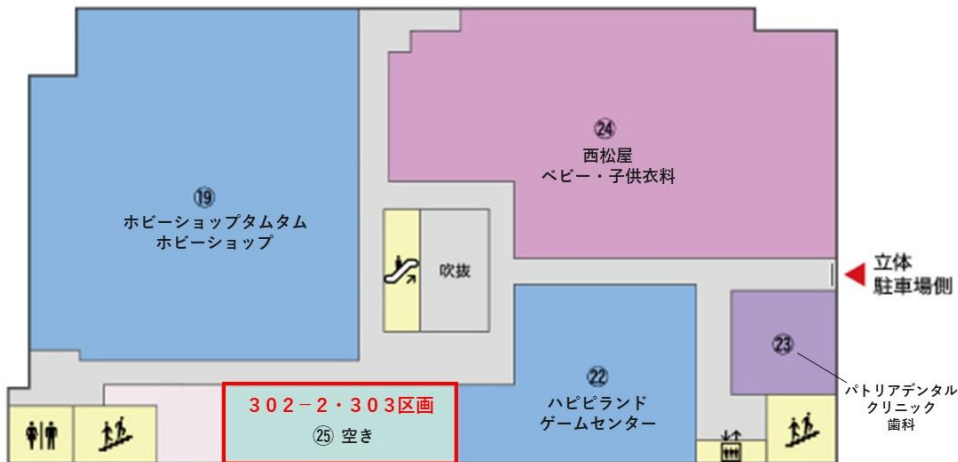


2 F



- | | |
|-------------------|-----------|
| ■ 食品 | ■ 飲食・カフェ |
| ■ ファッション・ファッション雑貨 | ■ クリニック |
| ■ サービス・その他 | ■ 空きテナント |
| ■ 生活雑貨・雑貨 | ■ 当社賃貸外区画 |

3 F



施設名 : パトリア東大宮店

駐車場 : 742台 (立駐+平面)

駐輪場 : 585台 従業員利用可

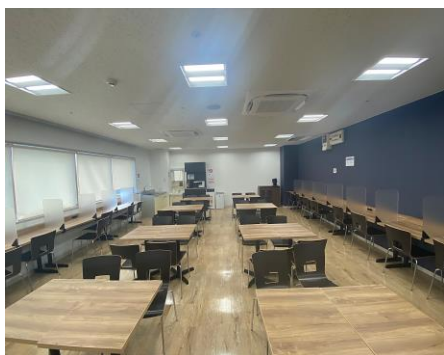
営業時間 : 10時~21時 (ベルクス・ホビーショップタムタム)

その他異なる店舗有

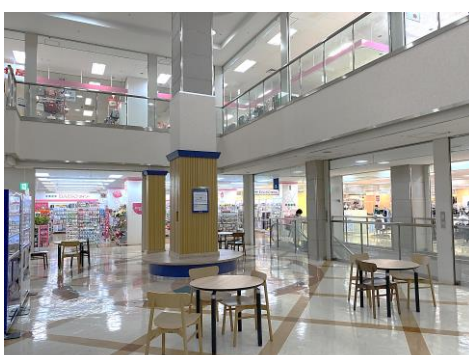
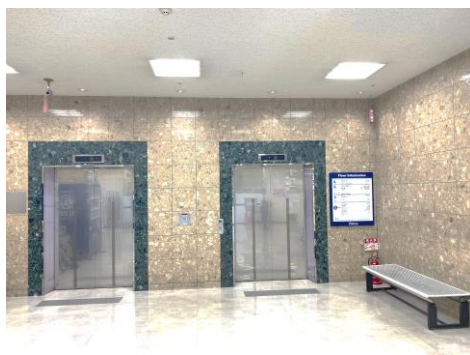
施設外観



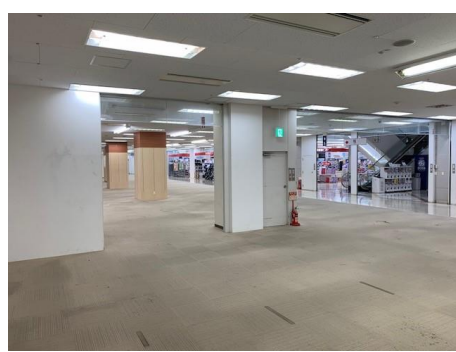
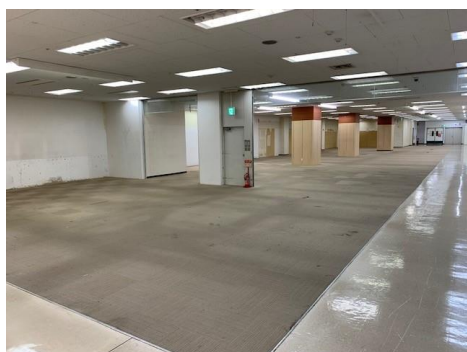
施設共用部



従業員休憩室



区内



区画内



区画内

