

貸店舗・事務所(一部)

《相模大野ロビーファイブ D棟204区画》

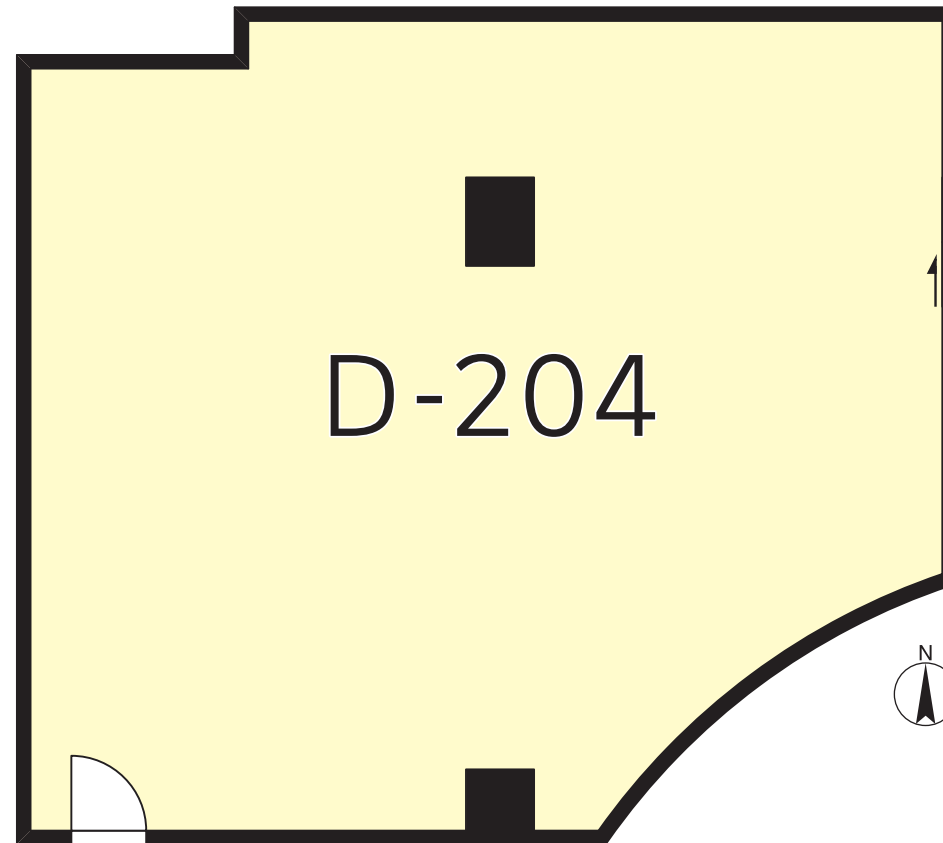
ACCESS

小田急小田原線「相模大野」駅 徒歩 **6** 分



相模大野駅徒歩6分の商業施設です。
施設後方にはUR住宅が位置し、
周辺には多くの方がお住まいです。
また、相模女子大に繋がる女子大通りに面しており、
人通りが多く賑やかな立地です。

ACCESS MAP



賃料: **212,732**円(税込)
共益費: **111,790**円(税込)

【物件概要】

所在地 / 相模原市南区相模大野4丁目5-5
交通 / 小田急小田原線「相模大野」駅徒歩6分
構造規模 / RC造5階建2階部分
使用部分面積 / 88.68㎡(26.82坪) 築年月 / 1990年11月
現況 / 空 引渡日 / 即時
設備 / エレベーター・電気・ガス・給排水あり



【賃貸条件】

敷金: 賃料、共益費の12ヶ月 礼金: なし
契約期間: 5年(定期借家)
従業員用駐輪場あり

【その他費用】

- ① 店舗会費(総務会費・販促費)
※店舗会入会金30,000円
- ② 電気・水道・電話使用料・光熱費
- ③ 駐車場利用料
※お客様への駐車券サービスがあります。
- ④ 看板設置等に係る費用
※契約に当たっては、連帯保証人または保証会社の利用が必要となります。
※中途解約時には敷金の30%の違約金が発生します。
(保証会社利用時は賃料の3ヶ月分)
※解約の申入れは6ヶ月前の事前予告が必要です。

* 図面と現況が異なる場合は現況を優先します。



東京都知事免許(7)第73471号
(公社)東京都宅地建物取引業協会会員

株式会社 **新都市ライフホールディングス**

〒163-1328 東京都新宿区西新宿六丁目5番1号
新宿アイランドタワー28階
TEL **03(5323)2007**
FAX **03(5323)2004**

客付会社様へ
AD100%
内見の際は事前にご連絡ください

■手数料	客付手数料負担の割合	貸主	100%	借主	%
	客付手数料配分の割合	客付	%	客付	100%
■取引態様: 貸主					
■情報公開日: 2024.9.25					

