

貸店舗(一部)

《パトリア東大宮店 1階112区画》

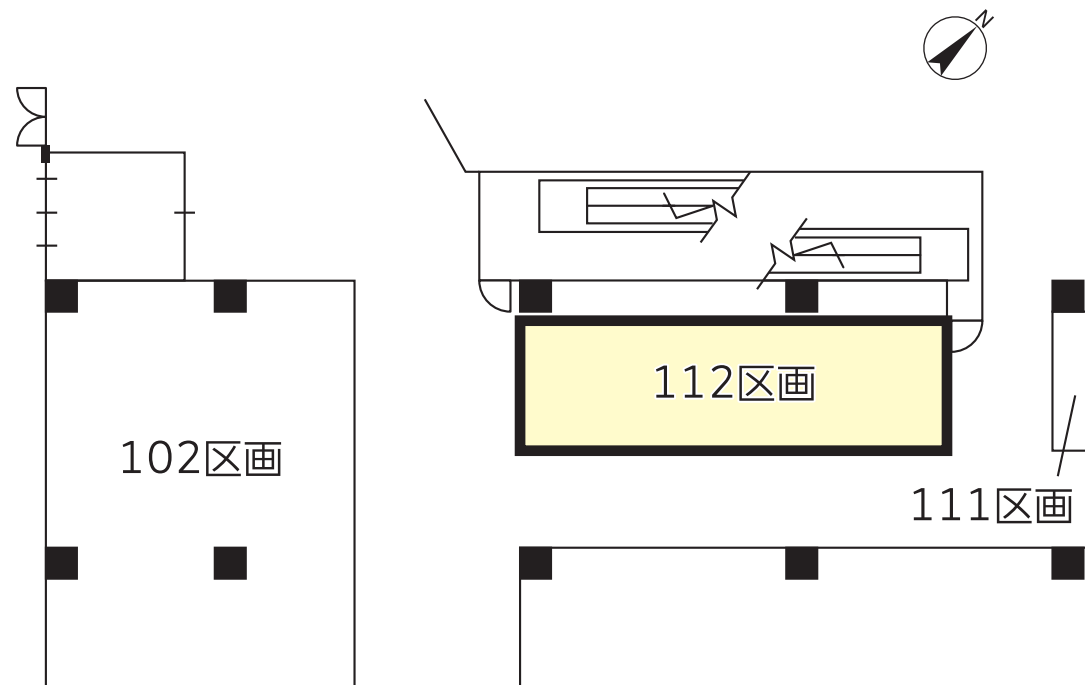
ACCESS

JR東北本線「東大宮駅」バス15分
「アーバンみらい(春野図書館)」停徒歩3分
東武野田線「七里駅」バス16分
「西三番街」停徒歩5分



地域密着型のショッピングプラザ。
物販・サービスでの募集区画です。
同フロアにスーパーマーケットが
入居しております。

ACCESS MAP



賃料: **346,060**円(税込)

【物件概要】

所在地 / 埼玉県さいたま市見沼区春野2丁目7番及び8番
構造規模 / RC造地上4階建1階部分(基準階)
使用部分面積 / 52.00㎡(15.73坪)
築年月 / 1996年10月
現況 / 催事使用中(不定期)
引渡日 / 応相談

【賃貸条件】

礼金: なし 保証金: なし
敷金: 12ヶ月
契約期間: 5年
※契約期間、応相談。

【その他の費用】

- ① 賃貸借物件において使用する全館空調(フィルター清掃等含)電気・電話等の使用料。
- ② 賃貸借物件から生ずる塵芥処理費用
- ③ 賃借人の営業等に起因する建物管理上必要な個別の警備費
- ④ 看板等に係る費用(別途契約)※空き要確認
- ⑤ 従業員用駐車場使用料(別途契約)
- ⑥ その他これらに類する費用

※中途解約時には敷金の30%の違約金が発生します。
(保証会社利用時は賃料3ヶ月分)

※解約の申入れは6ヶ月前の事前予告が必要です。

※契約に当たっては、連帯保証人または保証会社の利用が必要となります。

※前賃借人の内装残置物を承継していただき、維持管理・修繕・更新・原状回復義務を負って頂く旨の覚書を別途締結します。

※給排水、排気設備無し

※契約内容等の詳細は、別途お打合せによります。

* 図面と現況が異なる場合は現況を優先します。



東京都知事免許(7)第73471号
(公社)東京都宅地建物取引業協会会員

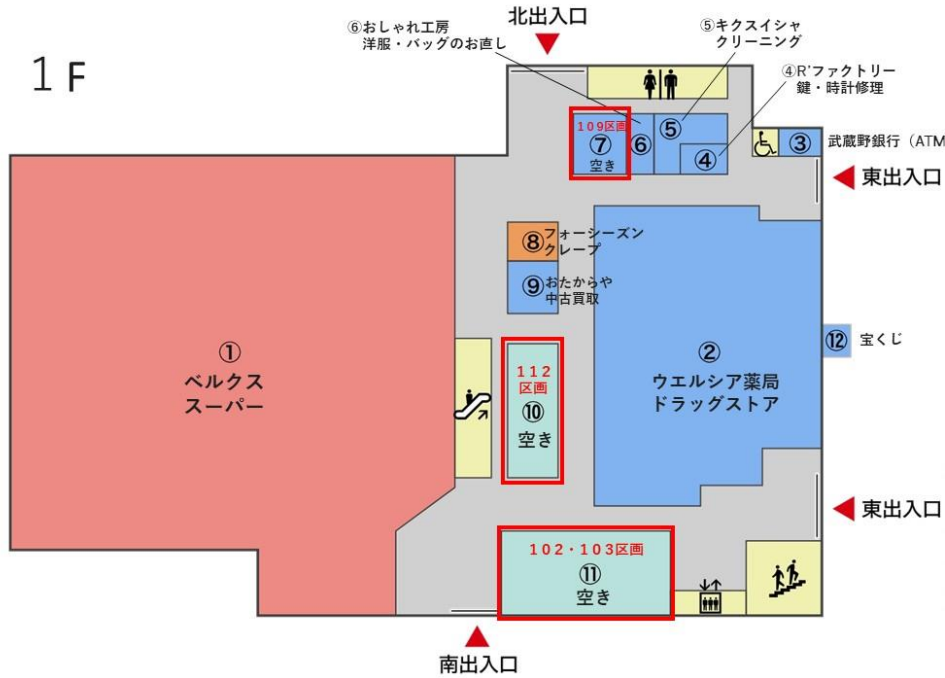
株式会社 新都市ライフホールディングス

〒163-1328 東京都新宿区西新宿六丁目5番1号
新宿アイランドタワー28階
☎ 03 (5323) 2007
FAX 03 (5323) 2004

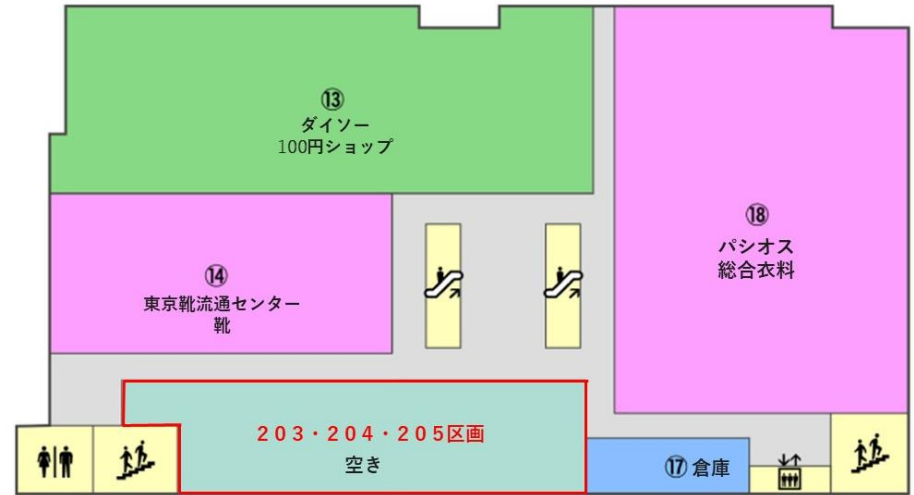
客付会社様へ
A D 100%
内見の際は事前にご連絡下さい

手数料	客付手数料負担の割合	貸主	100%	借主	%
	客付手数料配分の割合	貸主	%	借主	100%
■取引態様: 貸主					
■情報公開日: 2024.7.3					

1 F

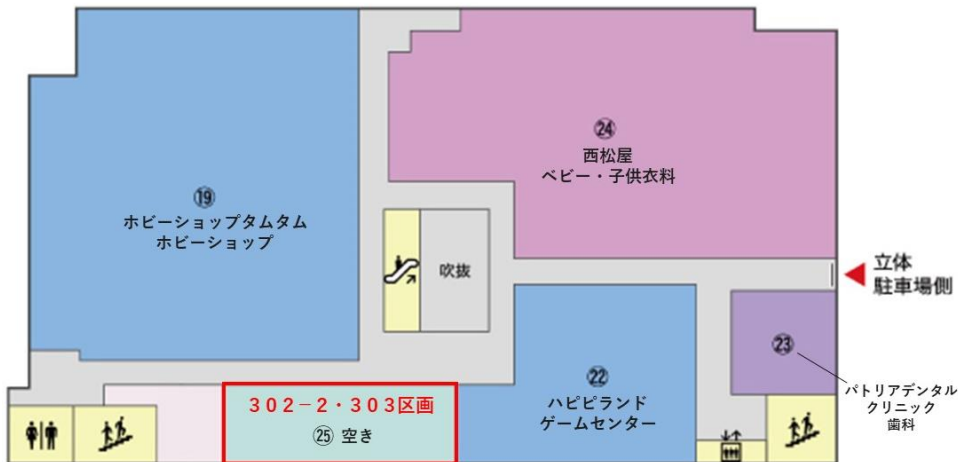


2 F



- | | |
|-------------------|-----------|
| ■ 食品 | ■ 飲食・カフェ |
| ■ ファッション・ファッション雑貨 | ■ クリニック |
| ■ サービス・その他 | ■ 空きテナント |
| ■ 生活雑貨・雑貨 | ■ 当社賃貸外区画 |

3 F



施設名 : パトリア東大宮店

駐車場 : 742台 (立駐+平面)

駐輪場 : 585台 従業員利用可

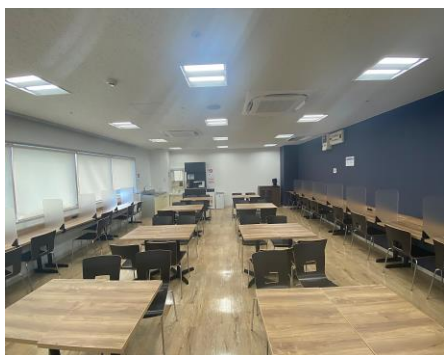
営業時間 : 10時~21時 (ベルクス・ホビーショップタムタム)

その他異なる店舗有

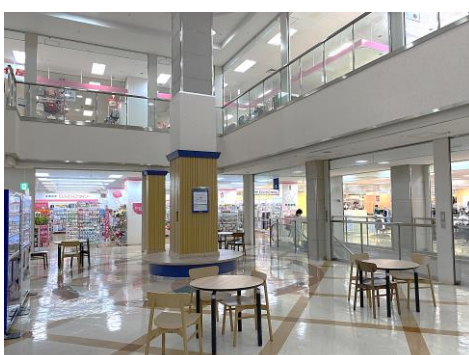
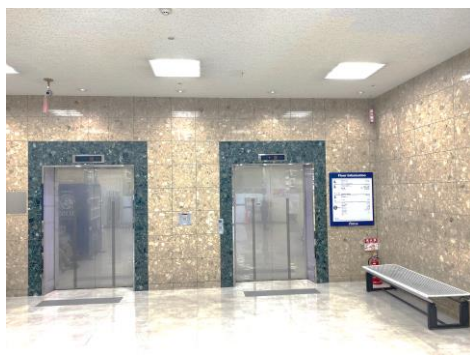
施設外観



施設共用部



従業員休憩室



区内

