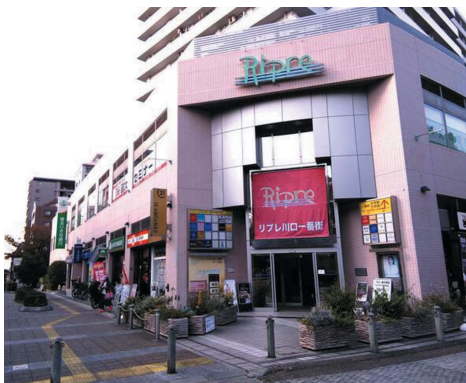


貸店舗・事務所(一部)

《リプレ川ロー番街 1号棟 1階111-1・111-2》

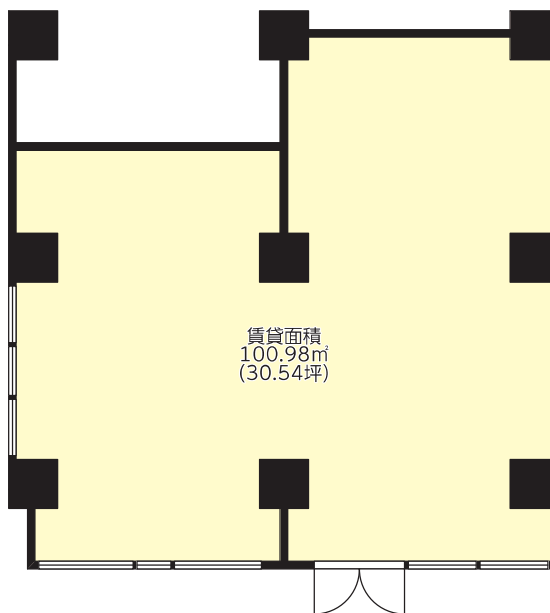
ACCESS

JR京浜東北・根岸線「川口」駅 徒歩4分



川口駅から徒歩4分の好立地の複合施設です。
サービス・物販・事務所での営業が可能です。
区画分割ご希望の方はご相談ください。

ACCESS MAP



賃料: **409,926円(税込)**
共益費: **93,984円(税込)**

【物件概要】

所在地／川口市川口3丁目393
交通／J R京浜東北・根岸線「川口」駅徒歩4分
構造規模／S R C造25階建地下1階/1階部分
使用部分面積／100.98㎡(30.54坪) 築年月／1992年10月
引渡日／相談 現況／空
特徴／飲食店不可 土日・祝日利用可
内装・設備／空調機あり・給排水設備なし



【賃貸条件】

敷金:賃料・共益費の12カ月
契約期間:7年(定期借家)※応相談
※契約内容の詳細は、別途お打合せによります。
※111-1区画(13.34坪)111-2区画(17.2坪)区画分割応相談。

【その他の費用】

- ①電気・電話等の使用料
- ②廃棄物の処理費
- ③これらに類する費用

※中途解約時には敷金の30%の違約金が発生します。

(保証会社利用時は賃料の3カ月分)

※解約の申入れは6カ月前の事前予告が必要です。

※契約に当たっては、連帯保証人または保証会社の利用が必要となります。

*図面と現況が異なる場合は現況を優先します。



東京都知事免許(7)第73471号
(公社)東京都宅地建物取引業協会会員

株式会社 新都市ライフホールディングス

at home

〒163-1328 東京都新宿区西新宿六丁目5番1号
新宿アイランドタワー28階

TEL **03(5323)2007**
FAX **03(5323)2004**

不動産会社間専用図面

客付会社様へ

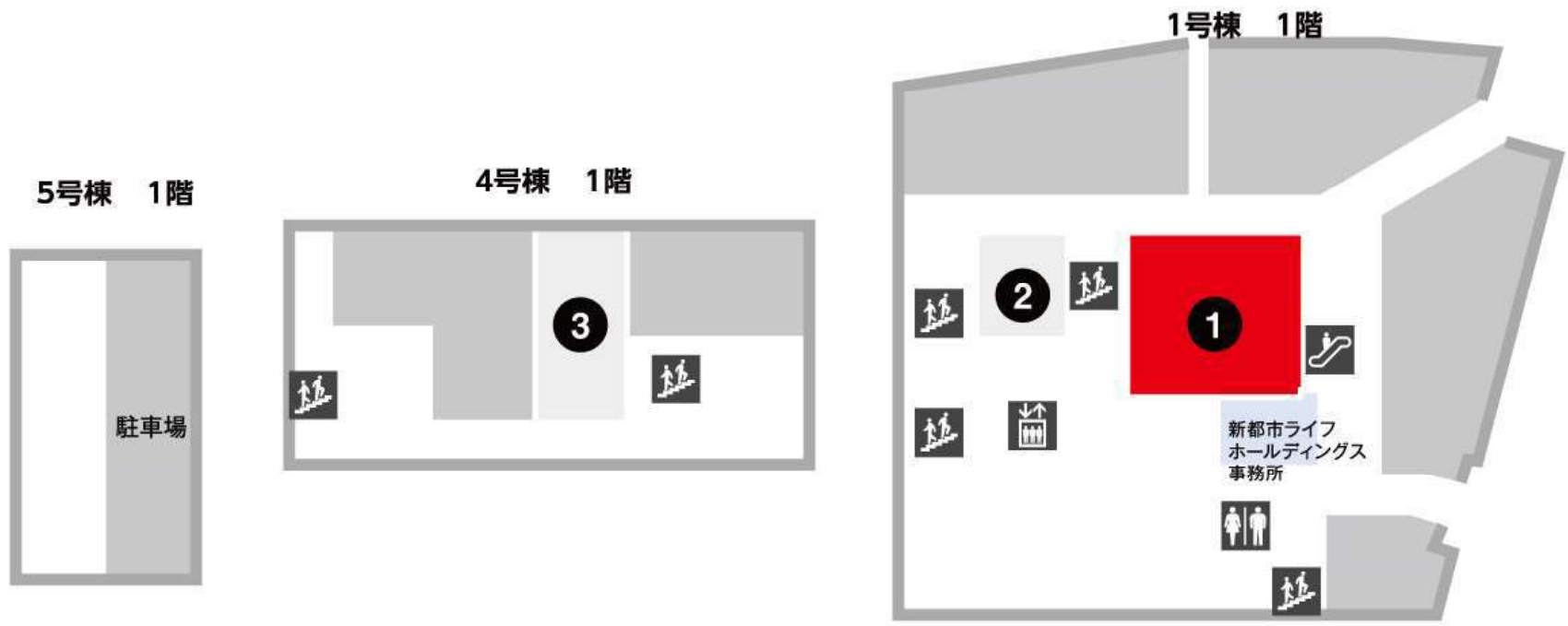
A D 100%
内見の際は事前にご連絡ください

手数料	客付手数料	100%	借主	%
	貸主側の割合			
手数料	客付手数料	100%	客付	%
	貸主側の割合			

■取引態様:貸主
■情報公開日:2024.10.29

図面コード: 6001023A 06300309-3

施設名 : リプレ川ロー番街



- | | |
|----------|------------------------|
| 1 | 空き 111-1、111-2 区画 |
| 2 | 仁愛医院
クリニック |
| 3 | リプレかしま歯科クリニック
クリニック |

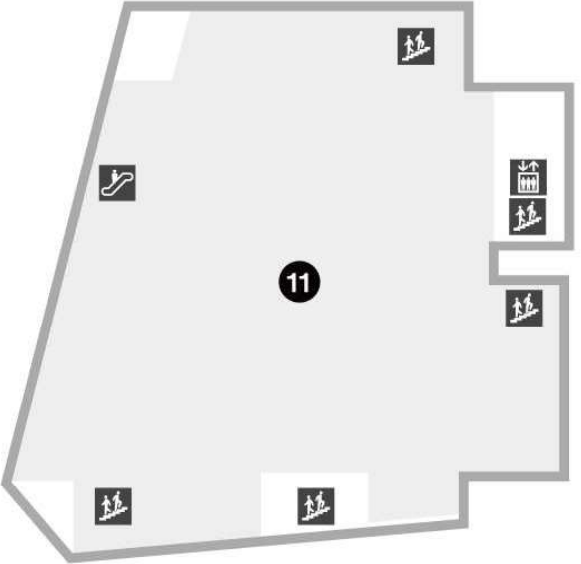
施設名 : リプレ川ロー番街



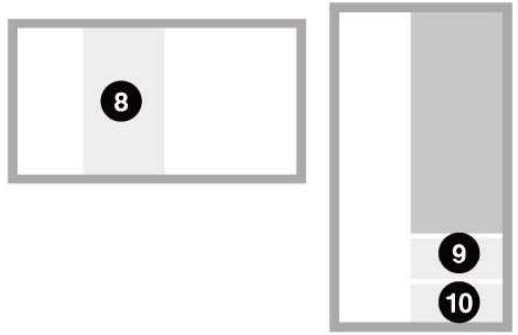
4	骨格屋 整体
5	コンディショニングルーム KATAYAMA スポーツトレーニング
6	賀茂川 日本料理
7	キッズデュオ 学童保育・幼児教室

施設名 : リプレ川口二番街

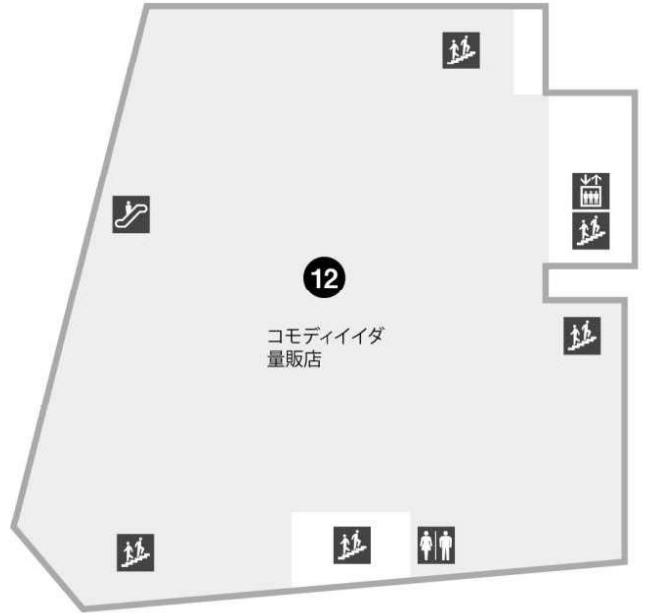
2号棟 1階



1号棟 1階



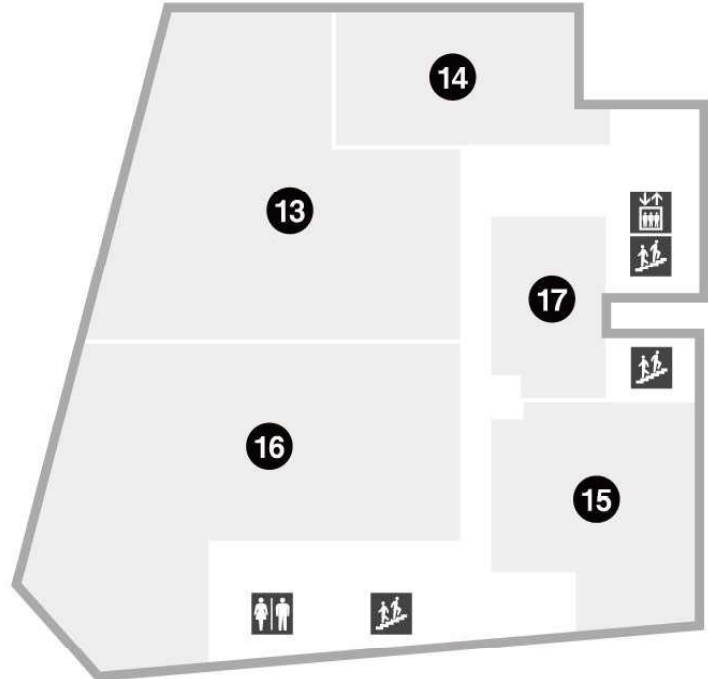
2号棟 2階



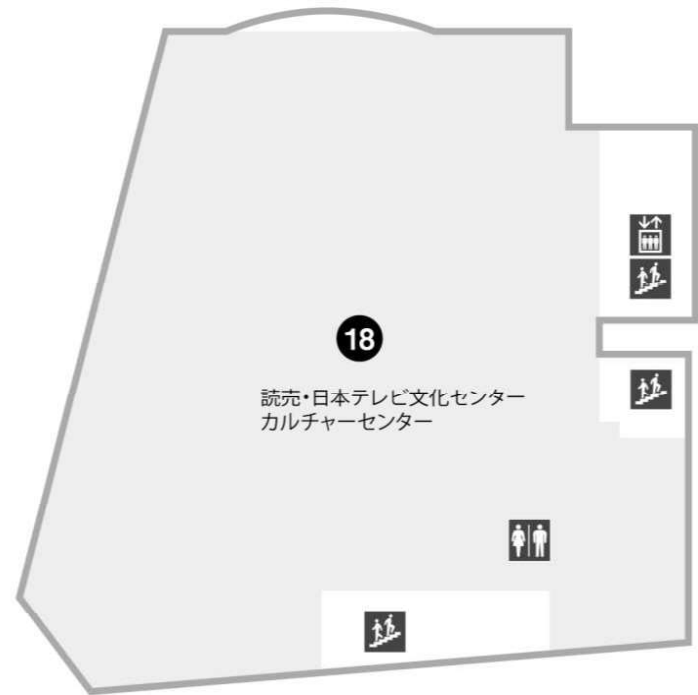
8	チェリー薬局 調剤薬局
9	とん吉亭 飲食店
10	ソーシン薬局 調剤薬局
11	コモディイイダ 量販店

施設名 : リプレ川口二番街

2号棟 3階



2号棟 4階



<p>13 日能研 学習塾</p>	<p>16 エコラボ合同会社 事務室 事務所</p>
<p>14 あかお医院 内科診療所</p>	<p>17 エコラボ合同会社 会議室 事務所</p>
<p>15 河合塾 マナビス 学習塾</p>	