

貸店舗・事務所(一部)

《相模大野ロビーファイブ Q棟2階202区画》

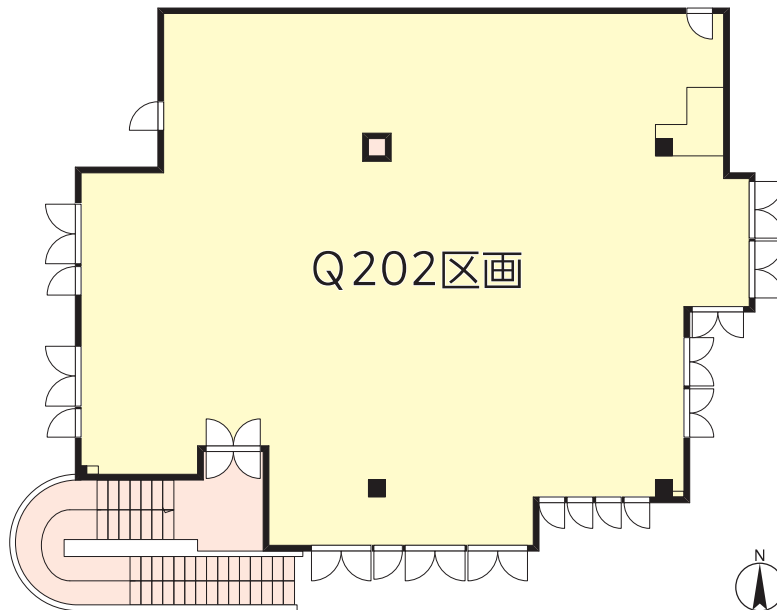
ACCESS

小田急小田原線「相模大野」駅 徒歩 6分



相模大野駅徒歩6分の商業施設です。施設後方にはUR住宅が位置し、周辺には多くの方がお住まいです。また、相模女子大に繋がる女子大通りに面しており、人通りが多く賑やかな立地です。

ACCESS MAP



賃料: **560,191**円(税込)

共益費: **294,311**円(税込)

【物件概要】

所在地/相模原市南区相模大野4丁目5番
 交通/小田急小田原線「相模大野」駅徒歩6分
 構造規模/R C造2階建地下2階2階部分
 使用部分面積/233.47㎡(70.62坪)
 現況/空
 設備/電気・ガス・給排水あり
 内装・設備/排水設備あり
 前テナント業種/スタジオ・ホール/業種補足説明:ダンススタジオ
 来客者向け駐車場/駐車可能台数:95台
 特徴/角部屋・最上階・土日、祝日利用可

築年月/1990年11月
 引渡日/相談
 外装・設備/看板取付スペースあり
 ロケーション/ロードサイド



【賃貸条件】

敷金・賃料・共益費の12ヶ月
 礼金なし
 契約期間:5年(定期借家)
 従業員用駐輪場あり

【その他費用】

- ①店舗会費(総務会費・販促費)
※店舗会入会金30,000円
- ②電気・水道・電話使用料・光熱費
- ③駐車場利用料
※お客様への駐車券サービスがあります
- ④看板設置等に係る費用
※契約に当たっては、連帯保証人または保証会社の利用が必要となります。
※中途解約時には敷金の30%の違約金が発生します。(保証会社利用時は賃料の3ヶ月分)
※解約の申入れは6ヶ月前の事前予告が必要です。

*図面と現況が異なる場合は現況を優先します。



東京都知事免許(7)第73471号
 (公社)東京都宅地建物取引業協会会員

株式会社 新都市ライフホールディングス

〒163-1328 東京都新宿区西新宿六丁目5番1号

新宿アイランドタワー28階

TEL 03(5323)2007

FAX 03(5323)2004

不動産会社間専用図面

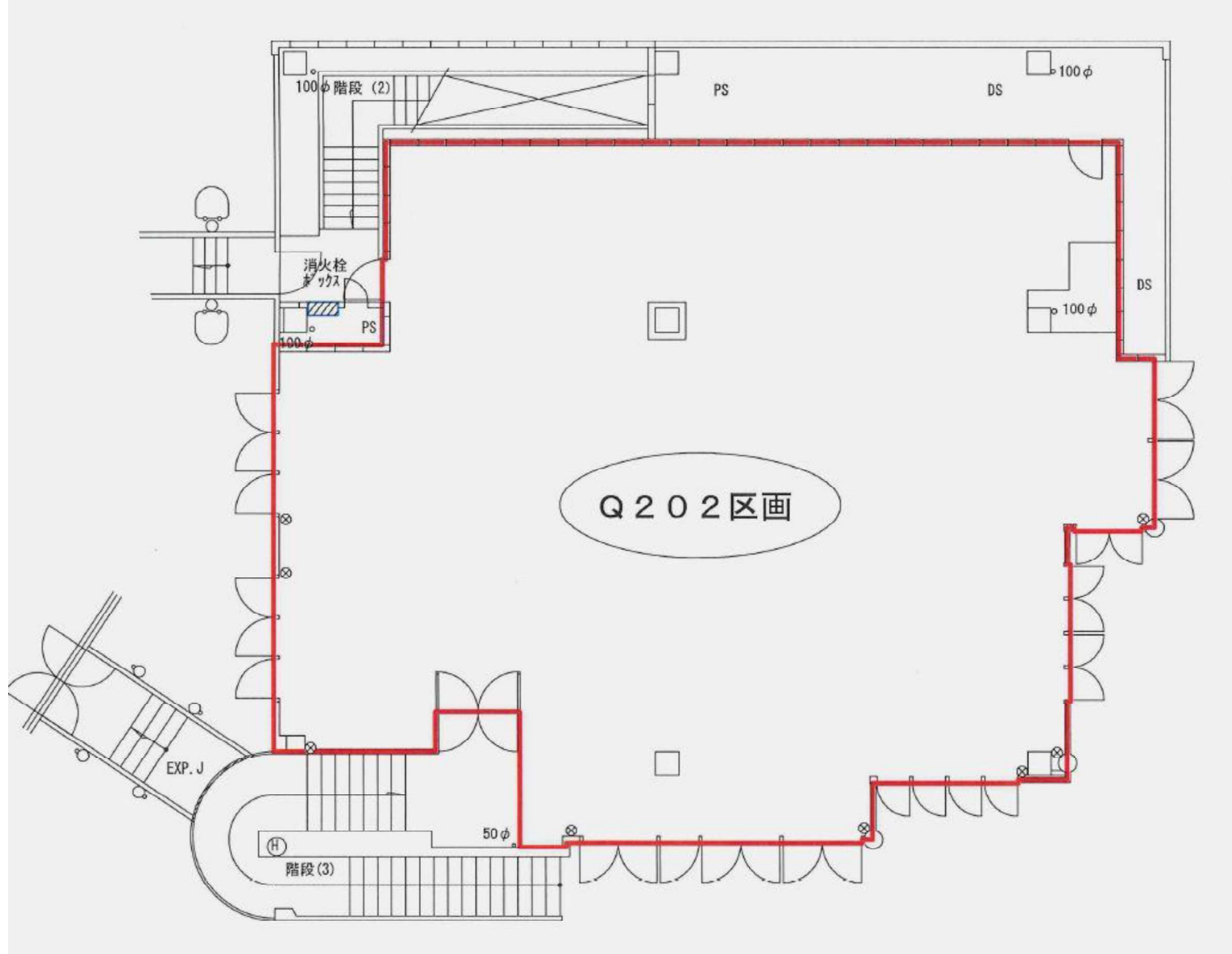
客付会社様へ

A D100%
 内見の際は事前にご連絡ください

■手数料	客付手数料	100%	借主	%
■手数料	貸主手数料	100%	貸主	%
■手数料	客付手数料	100%	借主	%
■手数料	貸主手数料	100%	貸主	%
■情報公開日:	2024.9.18			

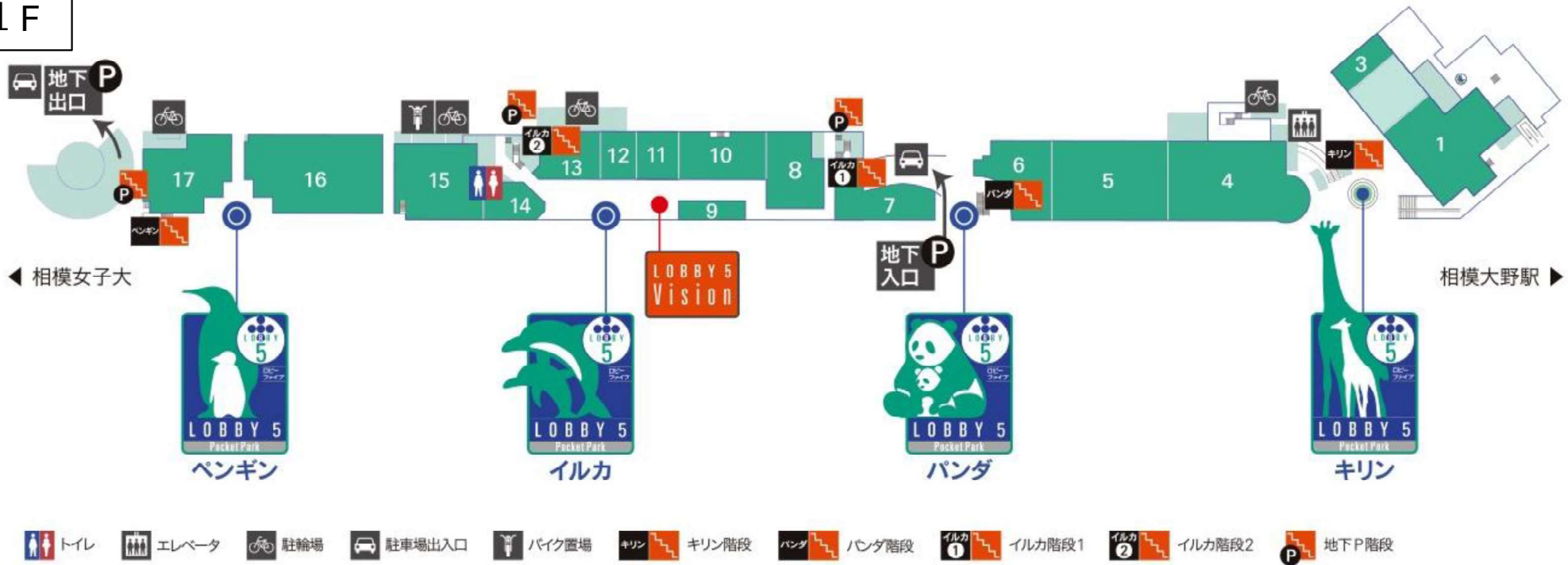
at home

図面コード: 6000910A 06290170-3



施設名 : 相模大野ロビーファイブ

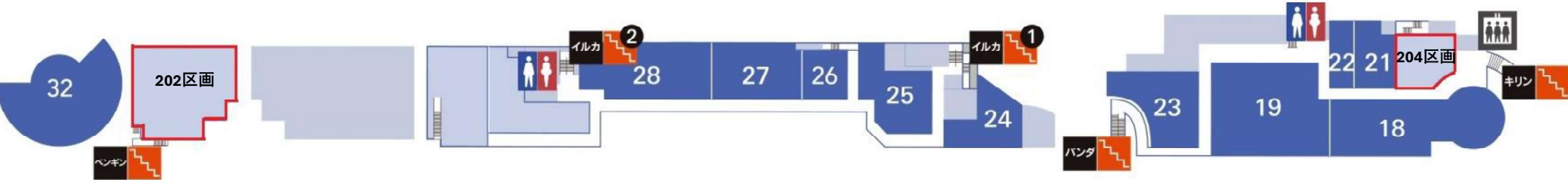
1 F



①	ウエルシア ドラッグストア	⑩	原メディカルクリニック 乳腺外科・甲状腺外科・外科・内科
③	ヘアカラー専門店 クイックカラー-Q ヘアカラー専門店	⑪	てらびあぼけっと相模大野教室 児童発達支援教室
④	イオンバイク 自転車販売店	⑫	相模楽器ロビー店 楽器・楽譜
⑤	トレファクスタイル相模大野店 リユースショップ	⑬	JPCスポーツ教室 相模大野店 スポーツ教室
⑥	なすの整形外科クリニック 整形外科	⑭	スクールIE 相模大野校 個別指導塾
⑦	まあむベイビーズ相模大野 保育園	⑮	まあむキッズ 相模大野北口本園 認定こども園
⑧	ストレッチピラティス専門店WECLE相模大野店 ストレッチピラティス	⑯	業務スーパー 生鮮・酒
⑨	整体オアシス相模大野 リラクゼーション&整体	⑰	ヘアサロン「Produce」 ヘアサロン

施設名 : 相模大野ロビーファイブ

2F



- トイレ
- エレベータ
- 駐輪場
- 駐車場出入口
- バイク置場
- キリン階段
- パンダ階段
- イルカ階段1
- イルカ階段2
- 地下P階段

⑱	おなかとおしりの桜井クリニック 消化器(内科/外科)・大腸肛門(内科/外科)	㉕	女性専用フィットネス「カーブス 相模大野店」 女性フィットネス
⑲	保育園「RISSHO KID'Sきらり」 保育園	㉖	アフターネオ相模大野 就労支援事業所
㉑	民間児童クラブ「ウキウキファイブ」 学童保育	㉗	スタジオ ファンタジスタ相模大野店 トータルフォトスタジオ
㉒	パソコン修理専門店「パソコンドック24」 パソコン修理専門店	㉘	ヤマハ音楽教室 音楽教室
㉓	ロビーファイブレディースクリニック 婦人科	㉚	ヒロミダンスカンパニー ダンススクール
㉔	相模大野歯科クリニック 歯科		