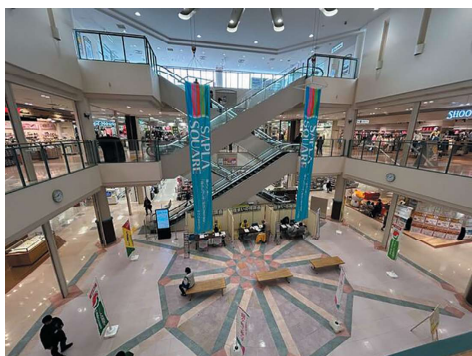


貸店舗(一部)

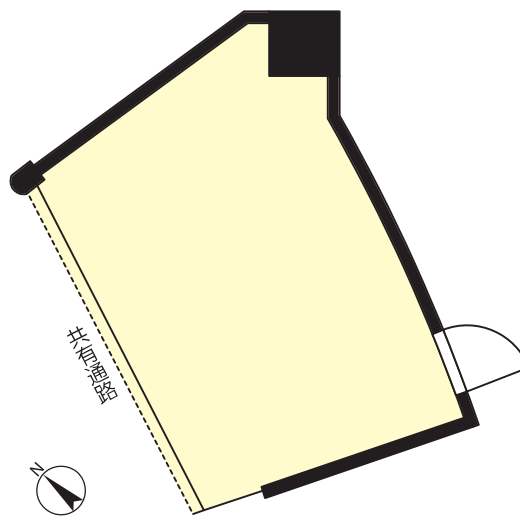
《サブラスクエア サプラ 1階129区画》

ACCESS

J R常磐線「龍ヶ崎市」駅 バス5分
「龍ヶ崎ニュータウン中央」徒歩4分



龍ヶ崎市と共に地域生活拠点として、買物だけでなく、すべてワンストップで一つの街のように過ごせる滞在型の地域密着SCです。



賃料: **応相談**

360度パノラマ画像



ご覧いただけます。

ACCESS MAP



【物件概要】

所在地 / 龍ヶ崎市小柴5丁目1-2
 交通 / J R常磐線「龍ヶ崎市」駅バス5分「龍ヶ崎ニュータウン中央」徒歩4分
 構造規模 / 鉄骨造、一部RC構造3階建/1階部分
 使用部分面積 / 21.14㎡(6.39坪) 築年月 / 1999年3月
 現況 / 空 引渡日 / 相談
 適格請求書発行(インボイス) / 可 来客者向け駐車場 / 700台
 前テナント業種 / スマホ修理



【賃貸条件】

敷金: 12ヶ月
 契約期間: 6年(定期借家)※応相談
 販売促進費: 月間純売上×1%
 フードコート運営費: 16,500円
 テナント会費: 10,000円/月
 簡易端末使用料1台: 11,000円/月
 従業員用駐車場: 1台4,400円/月
 保険等加入: 加入要
 保証会社: 利用可 初回保証料は月額賃料等(税込)の合計100%。
 1年毎に月額賃料等(税込)の10%が保証料として必要です。
 ※その他、水光熱費、クレジット手数料、ポイントカード費用等営業上発生する費用がございます。
 ※諸条件についてはご相談可能です。
 ※契約に当たっては、連帯保証人または保証会社の利用が必要となります。
 ※中途解約時には敷金の30%の違約金が発生します。(保証会社利用時は賃料3ヶ月分)
 ※解約の申入れは6ヶ月前の事前予告が必要です。

* 図面と現況が異なる場合は現況を優先します。



東京都知事免許(7)第73471号
 (公社)東京都宅地建物取引業協会会員

株式会社 新都市ライフホールディングス

at home

〒163-1328 東京都新宿区西新宿六丁目5番1号

新宿アイランドタワー28階

TEL 03 (5323) 2007

FAX 03 (5323) 2004

不動産会社間専用図面

客付会社様へ

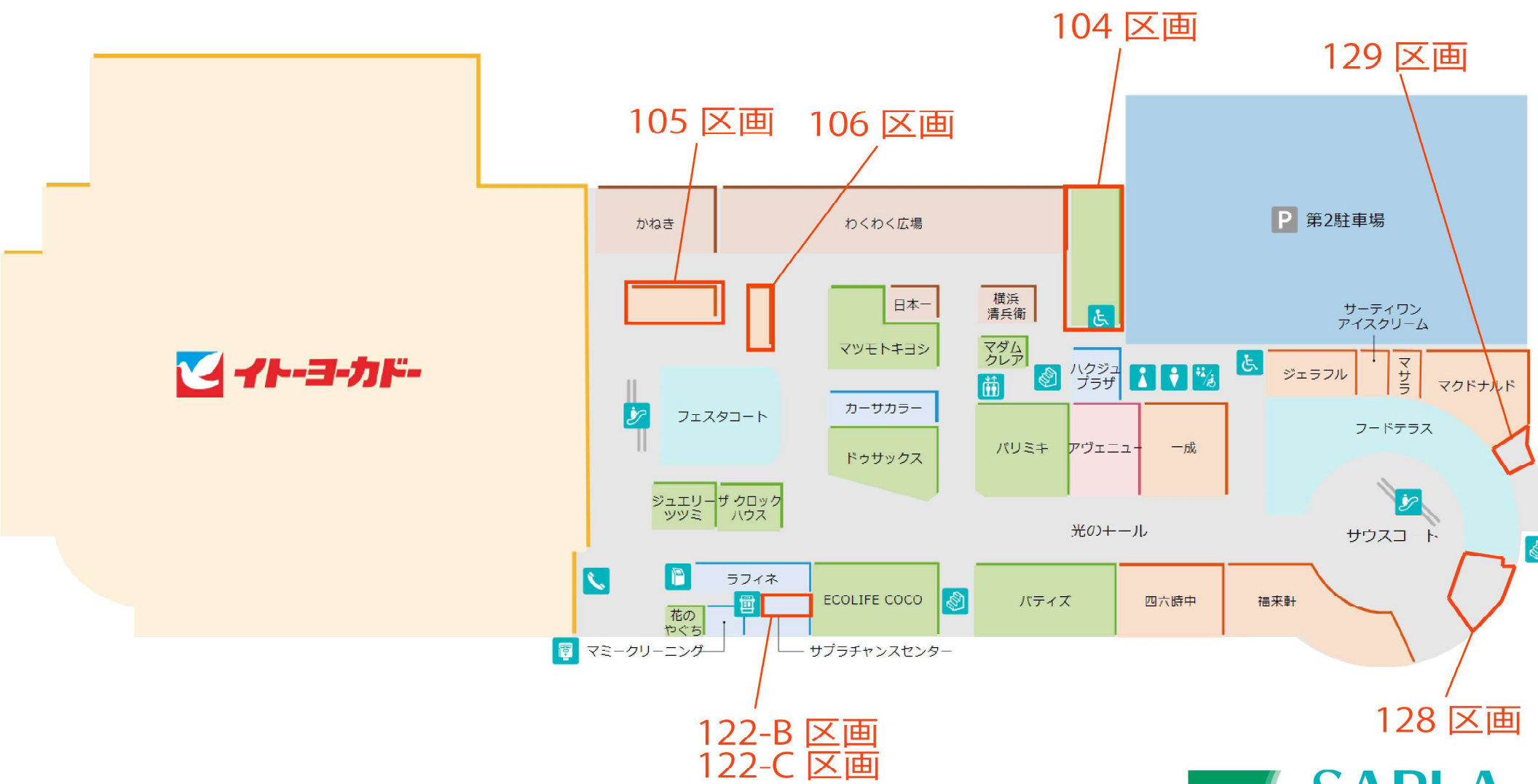
A D 100%
 内見の際は事前にご連絡ください

手数料	項目	率	備考
■ 手数料	客付手数料	100%	%
	客付手数料	100%	%

■ 取引態様: 貸主
 ■ 情報公開日: 2024.5.24

図面コード: 6000513A 06250152-3

1F



2F

