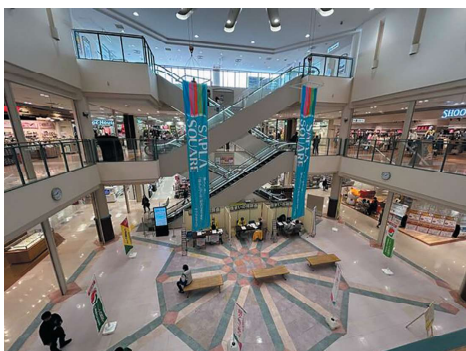


貸店舗(一部)

《サプラスクエア サプラ 1階128区画》

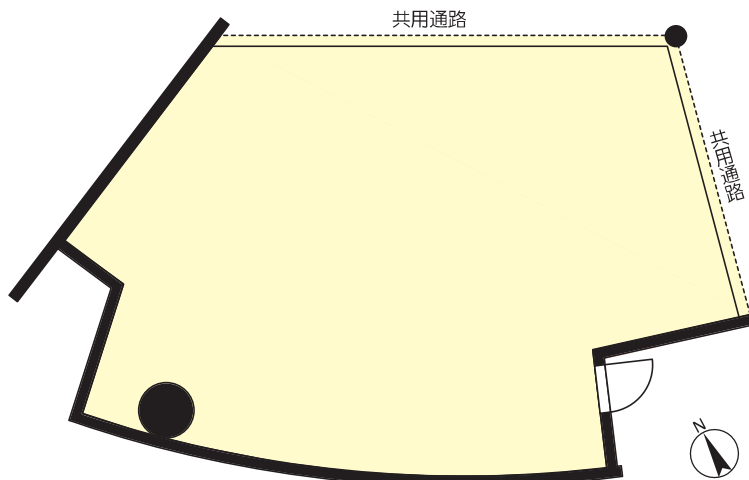
ACCESS

J R常磐線「龍ヶ崎市」駅 バス5分
「竜ヶ崎ニュータウン中央」駅徒歩4分



龍ヶ崎市と共に地域生活拠点として、
買物だけでなく、すべてワンストップで
一つの街のように過ごせる滞在型の
地域密着SCです。

ACCESS MAP



賃料: **応相談**

360度パノラマ画像



ご覧いただけます。

【物件概要】

所在地/龍ヶ崎市小柴5丁目1-2
交通/J R常磐線「龍ヶ崎市」駅バス5分「竜ヶ崎ニュータウン中央」駅徒歩4分
構造規模/鉄骨造、一部R C構造3階建/1階部分
使用部分面積/47.52m²(14.37坪) 築年月/1999年3月
現況/空 引渡日/相談
適格請求書発行(インボイス)/可 来客者向け駐車場/700台
前テナント業種/行政サービス



【賃貸条件】

敷金:12ヶ月
契約期間:6年(定期借家)
販売促進費:月間純売上×1%
フードコート運営費:16,500円
テナント会費:10,000円/月
簡易端末使用料1台:11,000円/月
従業員用駐車場:1台4,400円/月
保険等加入:加入要
保証会社:利用可 初回保証料は月額賃料等(税込)の合計100%。
1年毎に月額賃料等(税込)の10%が保証料として必要です。
※その他、水光熱費、クレジット手数料、
ポイントカード費用等営業上発生する
費用がございます。
※諸条件についてはご相談可能です。
※契約に当たっては、連帯保証人または保証会社の
利用が必要となります。
※中途解約時には敷金の30%の違約金が
発生します。(保証会社利用時は賃料3ヶ月分)
※解約の申入れは6ヶ月前の事前予告が必要です。

*図面と現況が異なる場合は現況を優先します。



東京都知事免許(7)第73471号
(公社)東京都宅地建物取引業協会会員

株式会社 新都市ライフホールディングス

at home

〒163-1328 東京都新宿区西新宿六丁目5番1号

新宿アイランドタワー28階

TEL 03(5323)2007

FAX 03(5323)2004

不動産会社間専用図面

客付会社様へ

A D 100%
内見の際は事前にご連絡ください

| | | | |
|-------|-------|-------|-------|
| ■手数料 | ■手数料 | ■手数料 | ■手数料 |
| 実額の割合 | 実額の割合 | 実額の割合 | 実額の割合 |
| 100% | 100% | 100% | 100% |
| 付 | 付 | 付 | 付 |

■取引態様:貸主
■情報公開日:2024.5.24

図面コード:6000513A 06250153-3

2F

