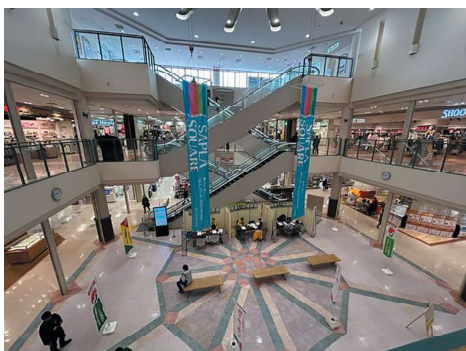


貸店舗(一部)

《サプラスクエア サプラ 2階221区画》

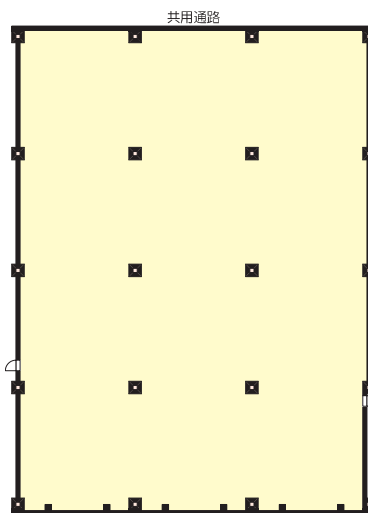
ACCESS

J R常磐線「龍ヶ崎市」駅 バス5分
「竜ヶ崎ニュータウン中央」徒歩4分



龍ヶ崎市と共に地域生活拠点として、
買物だけでなく、すべてワンストップで
一つの街のように過ごせる滞在型の
地域密着SCです。

ACCESS MAP



賃料: 応相談

【物件概要】

所在地 / 龍ヶ崎市小柴5丁目1-2
交通 / J R常磐線「龍ヶ崎市」駅バス5分「竜ヶ崎ニュータウン中央」徒歩4分
構造規模 / その他:鉄骨造、一部R C構造3階建/2階部分
使用部分面積 / 828.14㎡(250.51坪) 築年月 / 1999年3月
現況 / 空 引渡日 / 相談
適格請求書発行(インボイス) / 可
前テナント / 子ども向けアミューズメント
来客者向け駐車場 / 駐車可能台数:700台



【賃貸条件】

敷金:12ヶ月
契約期間:6年(定期借家)
販売促進費:月間純売上×1%
従業員用駐車場:1台4,400円/月(税込)
テナント会費:20,000円/月(非課税)
簡易端末使用料:1台11,000円/月(税込)
保険等加入:加入要
賃貸保証:利用可 初回保証料は月額賃料等(税込)の合計100%。
1年毎に月額賃料等(税込)の10%が保証料として必要です。
※その他、水光熱費、クレジット手数料、
ポイントカード費用等営業上発生する費用が
ございます。
※中途解約時には敷金の30%の違約金が
発生します。(保証会社利用時は賃料3ヶ月分)
※解約の申入れは6ヵ月前の事前予告が必要です。
※契約に当たっては連帯保証人または保証会社の
利用が必要となります。

*図面と現況が異なる場合は現況を優先します。



東京都知事免許(7)第73471号
(公社)東京都宅地建物取引業協会会員

株式会社 新都市ライフホールディングス

at home

〒163-1328 東京都新宿区西新宿六丁目5番1号

新宿アイランドタワー28階

TEL 03(5323)2007

FAX 03(5323)2004

不動産会社間専用図面

客付会社様へ

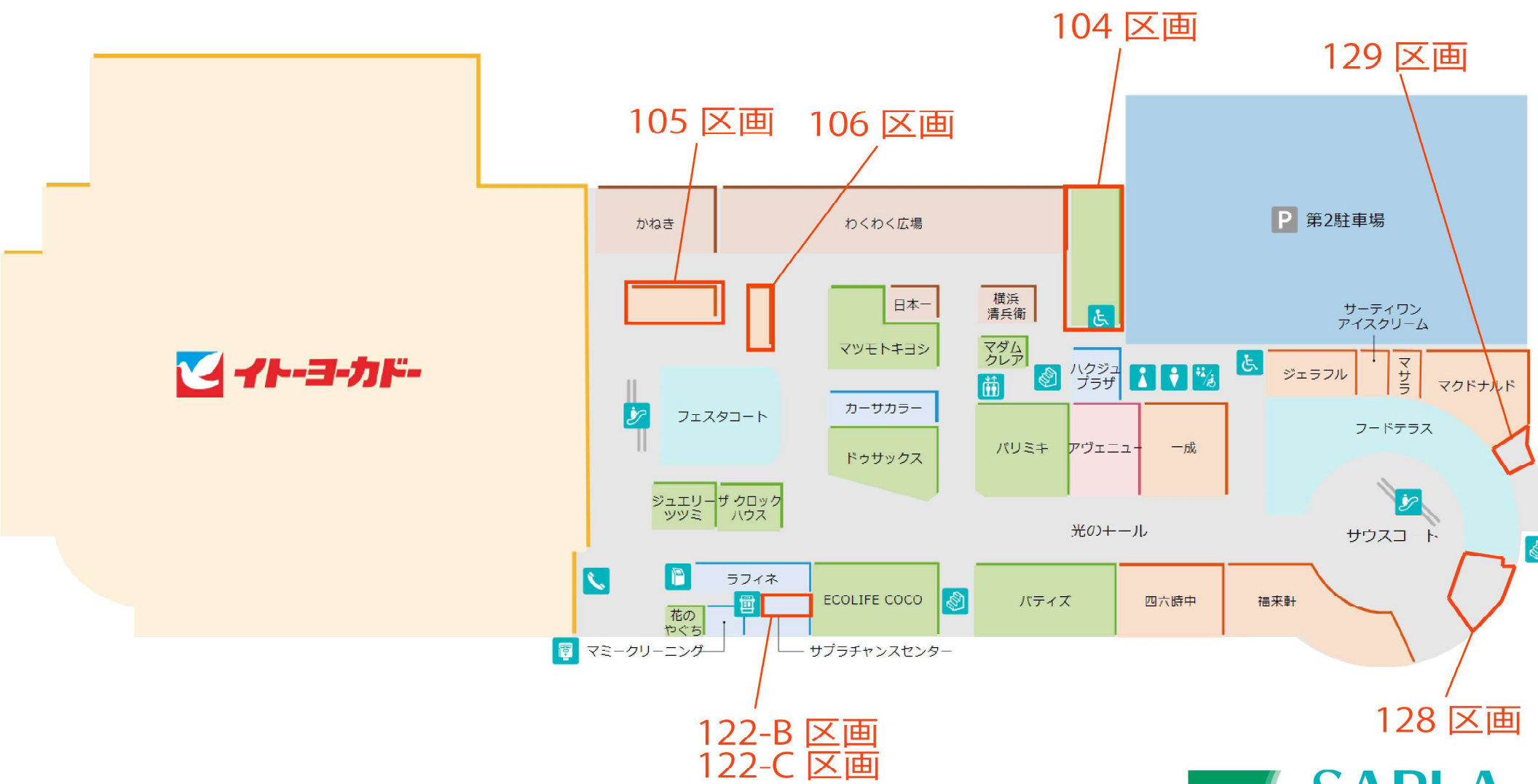
A D 100%
内見の際は事前にご連絡ください

■手数料	■手付手数料	100%	■償還	%
■手数料	■貸借の割合	付	■配分の割合	付
				100%

■取引態様:貸主
■情報公開日:2024.5.20

図面コード:6930513A 06250160-1

1F



2F

